

mat
& seb
IMMOBILIER

L'immobilier qui cultive votre différence

MONTPELLIER

Place Saint-Roch
+33 (0)4 67 120 120

contact@mat-seb-immo.com

NÎMES

7, Place aux Herbes
+33 (0)4 48 203 203

nimes@mat-seb-immo.com

MARSEILLE

126, rue Paradis
+33 (0)4 88 605 605

marseille@mat-seb-immo.com

www.mat-seb-immo.com





la vie en rose

La sélection
des "Montpellierains"



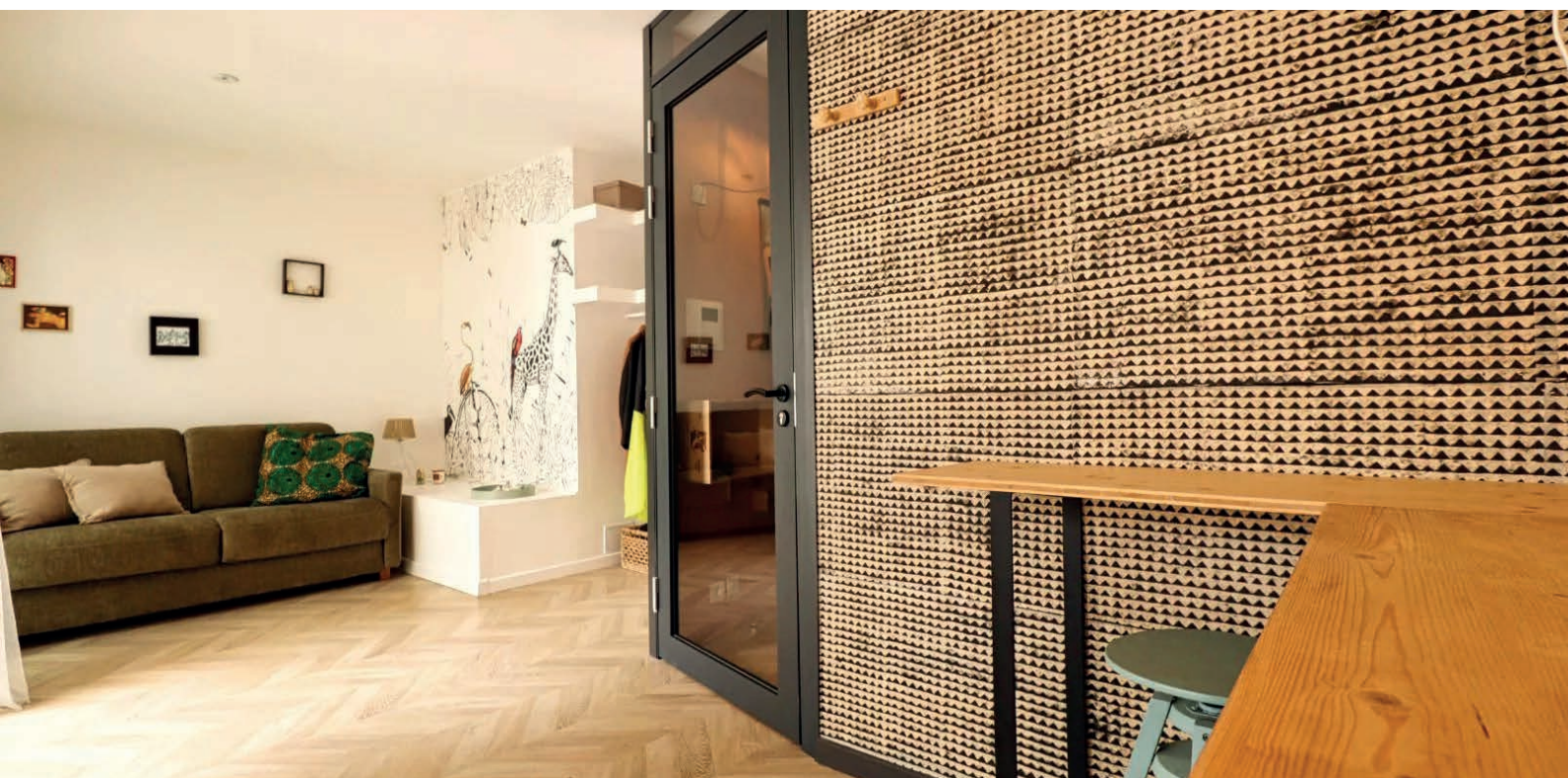
MONTPELLIER ARCEAUX

197 000 €

Nid d'amour & son roof'

Réf : 3417

Pour les citadins amoureux des endroits hors du commun, ce cocon est l'endroit parfait : une situation idéale, des prestations soignées, une atmosphère chaleureuse... Et que dire de l'immense rooftop de plus de 50 m² offrant une vue imprenable sur le Peyrou ! Une véritable pépite qui correspond à tous vos désirs, à découvrir rapidement !



Nbre de lots : 0

Charges annuelles : 924 €

DPE : NC

Honoraires : compris à la charge de l'acquéreur de 6,49 % (185.000 € hors honoraires)

www.mat-seb-immo.com



MONTPELLIER SAINTE ANNE

87 000 €

Un studio charmant

Réf : 3389

En plein cœur du prestigieux quartier Sainte-Anne, voilà un studio cocon de 18 m² au charme fou. Ses poutres apparentes donnent du cachet et du style à ce petit nid urbain ! Idéal pour un investissement ou pour profiter d'un agréable pied-à-terre. Il n'attend que vous ! Vendu loué.

Nbre de lots : 0

Charges annuelles : 280 €

DPE : E

Honoraires : compris à la charge de l'acquéreur de 7,41 % (81.000 € hors honoraires)

www.mat-seb-immo.com

MONTPELLIER
JEU DE PAUME

150 000 €

Sous les toits

Réf : 3398

Sous les toits d'un bel immeuble à deux pas du jeu de paume, un loft cocooning de 43 m² au sol... Un emplacement de rêve, beaucoup de charme et du calme. Le top aux portes de l'écusson !

Nbre de lots : 11

Charges annuelles : 934 €

DPE : E

Honoraires : compris à la charge de l'acquéreur de 7,14 % (140.000 € hors honoraires)





MONTPELLIER SAINTE ANNE

199 000 €

Un joli loft

Réf : 3391

Dans le quartier prisé de Sainte-Anne, découvrez ce Loft unique de 44 m², alliant charme et atypique. Ses poutres apparentes confèrent un cachet authentique à cet espace lumineux. Idéal pour les amateurs d'originalité, cette perle rare saura séduire les amoureux d'une vie urbaine élégante et singulière. Vendu déjà loué.



Nbre de lots : 0

Charges annuelles : 694 €

DPE : D

Honoraires : compris à la charge de l'acquéreur de 6,70 % (186.500 € hors honoraires)

www.mat-seb-immo.com

MONTPELLIER FAUBOURG ST JAUMES

216 000 €

Le T4 qui a tout !

Réf : 3334

Idéalement situé proche des Arceaux et de l'écuson, un 4 pièces au 2^{ème} étage à rafraîchir avec 3 chambres qui bénéficient chacune de leur loggia. Les grandes baies vitrées dans toutes les pièces apportent une belle lumière. Ascenseur dans l'immeuble et gardien à demeure !

Nbre de lots : 171

Charges annuelles : 2.858,76 €

DPE : D

Honoraires : compris à la charge de l'acquéreur de 6,93% (202.000 € hors honoraires)

www.mat-seb-immo.com

MONTPELLIER AIGUelongue

219 000 €

Réf : 3320

Nbre de lots : 90

Charges annuelles : 1.200 €

DPE : C

Honoraires : compris à la charge de l'acquéreur de 4,78% (209.000 € hors honoraires)

www.mat-seb-immo.com



Vue sur la verdure

Oubliez le vis-à-vis avec ce T3 aux espaces bien pensés, qui offre une terrasse exposée Sud-Ouest avec vue dégagée et intimité totale ! Deux chambres, cuisine ouverte sur séjour et même un coin bureau... un style urbain chic idéalement situé.

MONTPELLIER ECUSSON

220 000 €

Réf : 3302

Nbre de lots : 11

Charges annuelles : 6,84 €

DPE : C

Honoraires : compris à la charge de l'acquéreur de 4,76 % (210.000 € hors honoraires)

www.mat-seb-immo.com



Un duplex de rêve

Idéalement situé à deux pas de la préfecture, voici un joli duplex entièrement rénové ! Atypique avec ses deux espaces nuit desservis par chacun son escalier. Une belle rénovation contemporaine tout en gardant une touche de charme. Un vrai cocon en plein cœur de ville ! Surface CARREZ : 46.67 m².



MONTPELLIER LES AUBES

225 000 €

3 pièces avec balcon

Réf : 3346

Ce charmant trois pièces de 70 m² avec balcon et ascenseur, idéalement situé dans une résidence sécurisée du quartier des Aubes, offre de vastes perspectives d'aménagement. Son séjour lumineux bénéficie d'une vue dégagée, tout comme ses deux chambres.

Nbre de lots : 0

Charges annuelles : 2.916 €

DPE : D

Honoraires : compris à la charge de l'acquéreur de 6,64% (211.000 € hors honoraires)

www.mat-seb-immo.com



230 000 €

Joli loft, un charme fou

Réf : 3423

Au sein d'un sublime immeuble remanié au 17^{ème}, un vrai coup de cœur pour ce joli loft qui ne manque pas de charme ! De beaux volumes, un joli plafond à la française et un spacieux espace nuit en mezzanine. Un bonbon au cœur de l'écusson à découvrir...

Nbre de lots : à estimer

Charges annuelles : à estimer

DPE : D

Honoraires : compris à la charge de l'acquéreur de 6,98 % (215.000 € hors honoraires)

www.mat-seb-immo.com



MONTPELLIER COMÉDIE

240 000 €

Réf : 3234

Nbre de lots : 12

Charges annuelles : 900 €

DPE : E

Honoraires : compris à la charge de l'acquéreur de 5,26 % (228.000 € hors honoraires)

www.mat-seb-immo.com



Du potentiel à rafraichir

Un beau potentiel pour ce 4 pièces idéalement situé dans un très bel immeuble de caractère situé tout proche de la place de la Comédie. Une cuisine séparée, 3 belles chambres et un séjour avec balcon filant... il n'y a plus qu'à laisser faire votre imagination pour le rendre au top !



MONTPELLIER ECUSSON

244 000 €

3 pièces bonbon

Réf : 3424

Vous devriez être fan autant que nous de ce 3 pièces tellement charmant... un vrai bonbon ! Une localisation top, une rue calme, une jolie rénovation soignée et un agencement si bien pensé... Vraiment on l'adore cet appartement, dépêchez vous !

Nbre de lots : 4

Charges annuelles : 1.087 €

DPE : C

Honoraires : compris à la charge de l'acquéreur de 6,09 % (230.000 € hors honoraires)

www.mat-seb-immo.com



MONTPELLIER ECUSSON

244 000 €

Bohème & charmant

Réf : 3399

Un véritable coup de coeur pour ce duplex bohème niché au dernier étage d'un petit immeuble dans l'écusson. Une atmosphère douce et tellement chaleureuse. La lumière et les vues dégagées sur les toits apportent un charme fou. 2 chambres et une grande mezzanine. Une pépite à ne pas louper !



Nbre de lots : 4

Charges annuelles : 230.500 €

DPE : E

Honoraires : compris à la charge de l'acquéreur de 5,86 % (230.500 € hors honoraires)

www.mat-seb-immo.com

MONTPELLIER ECUSSON

259 000 €

Charmant 2 pièces

Réf : 3331

Au cœur de l'Écusson, voici un joli et grand deux pièces aux volumes généreux. Vous allez tomber sous le charme de ses carreaux de ciment, ses pierres apparentes, sa hauteur sous plafond ou encore ses grandes ouvertures... Un lieu à découvrir très vite !

Nbre de lots : 6

Charges annuelles : 124,20 €

DPE : D

Honoraires : compris à la charge de l'acquéreur de 5,71 % (245.000 € hors honoraires)





MONTPELLIER ECUSSON

269 000 €

Le grand 2 pièces de charme

Réf : 3349

A deux pas des Halles Castellane, nos amoureux du cœur de ville devraient être séduits par ce grand deux pièces esprit loft intégralement rénové avec soin. Le cachet de l'ancien est au rendez-vous : barres au sol, hauteur sous plafond, cheminée ... Un très joli lieu qui n'attend plus que vous !

Nbre de lots : 20

Charges annuelles : 817 €

DPE : D

Honoraires : compris à la charge de l'acquéreur de 5,49 % (255.000 € hors honoraires)

www.mat-seb-immo.com



MONTPELLIER ECUSSON

279 000 €

Un 3 pièces en duplex

Réf : 3314

Dans un charmant immeuble au coeur du quartier prisé de Sainte-Anne, nous avons déniché une véritable petite merveille avec ce 3 pièces en duplex de 73 m² ! On aime sa vue ouverte sur l'église Sainte-Anne digne d'un tableau et ses poutres apparentes qui lui donnent un style fou ! Cerise sur le gâteau : son calme qui à coup sûr vous séduira !

Nbre de lots : 4

Charges annuelles : 264 €

DPE : D

Honoraires : compris à la charge de l'acquéreur de 5,68 % (510.000 € hors honoraires)



www.mat-seb-immo.com



MONTPELLIER FIGUEROLLES

298 000 €

4 pièces traversant

Réf : 3322

Au dernier étage d'un bel immeuble type Haussmann, découvrez ce joli 4 pièces lumineux qui a su conserver le charme de l'ancien. La pièce de vie est très agréable et la vue dégagée. La cuisine est grande et conviviale. 3 chambres dont une suite. Vraiment top à deux pas de l'écusson !



Nbre de lots : 12

Charges annuelles : 996 €

DPE : E

Honoraires : compris à la charge de l'acquéreur de 5,67 % (282.000 € hors honoraires)

www.mat-seb-immo.com



MONTPELLIER - CELLENEUVE

303 000 €

La maison en pierre

Réf : 3344

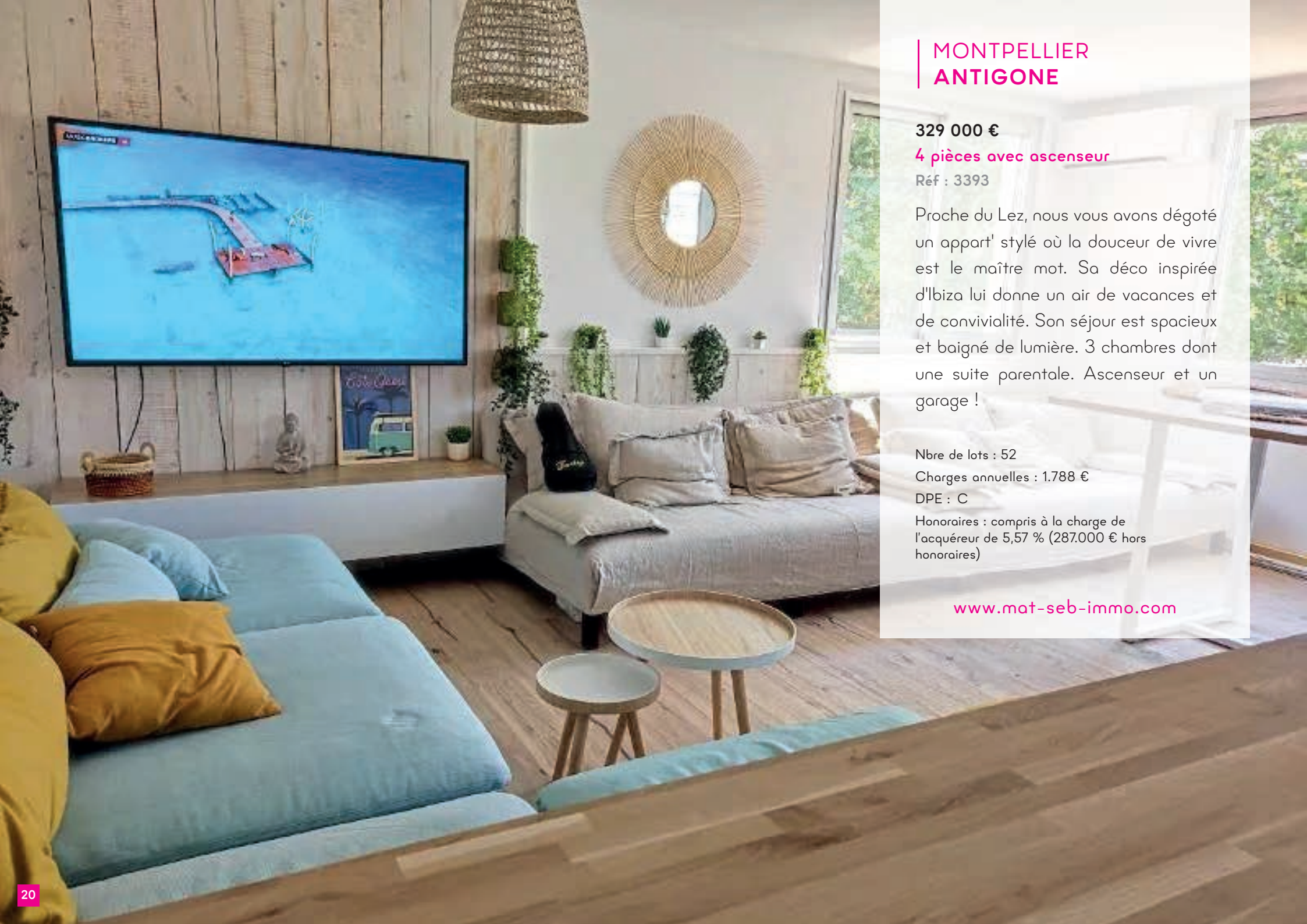
Sur une jolie place au calme du coeur historique de Celleneuve, nos amoureux de lieux chargés d'histoire vont craquer... Que de charme pour cette maison 4 pièces de 100 m² où il fait bon vivre. 2 chambres, une lumière douce et un environnement qui amène à la convivialité. Un esprit 'village' en ville, venez vite la voir !

DPE : C

Honoraires : compris à la charge de l'acquéreur de 5,57 % (287.000 € hors honoraires)



www.mat-seb-immo.com



MONTPELLIER ANTIGONE

329 000 €

4 pièces avec ascenseur

Réf : 3393

Proche du Lez, nous vous avons dégotté un appart' stylé où la douceur de vivre est le maître mot. Sa déco inspirée d'Ibiza lui donne un air de vacances et de convivialité. Son séjour est spacieux et baigné de lumière. 3 chambres dont une suite parentale. Ascenseur et un garage !

Nbre de lots : 52

Charges annuelles : 1.788 €

DPE : C

Honoraires : compris à la charge de l'acquéreur de 5,57 % (287.000 € hors honoraires)

www.mat-seb-immo.com



MONTPELLIER ARCEAUX

349 000 €

L'idéal pour investir

Réf : 3345

Un bel et agréable 2 pièces bénéficiant d'un grand balcon d'un côté, un 3 pièces en duplex de l'autre, tous deux desservis par un hall commun : un agencement idéal pour un investissement ou pour allier habitation & rentabilité ! Ces 2 jolis nids ont été entièrement rénovés, proposent une belle lumière ainsi que des beaux volumes !



Nbre de lots : 3

Charges annuelles : 1.200 €

DPE : NC

Honoraires : compris à la charge de l'acquéreur de 5,12% (332.000 € hors honoraires)

www.mat-seb-immo.com



MONTPELLIER - ECUSSON

380 000 €

Un lieu juste incroyable

Réf : 3401

Montez au troisième étage d'un bel hôtel particulier pour découvrir ce charmant quatre pièces. Niché les toits et au calme, tout en restant au cœur du centre-ville, l'appartement profite d'une belle lumière et de beaux espaces. Grande pièce de vie et trois chambres, ne tardez pas à le visiter ! Surface CARREZ : 88 m².

Nbre de lots : 21

Charges annuelles : 2.109,35 €

DPE : C

Honoraires : compris à la charge de l'acquéreur de 4,97 % (362.000 € hors honoraires)



www.mat-seb-immo.com



MONTPELLIER ECUSSON

420 000 €

Un séduisant 3 pièces

Réf : 3227

Voici un charmant trois pièces qui va séduire les amoureux de l'ancien : barres au sol, cheminées d'époque, moulures au plafond. L'appartement est rénové avec soin et entièrement climatisé. Un bien merveilleux idéalement placé en cœur de ville. Le gros plus : possibilité d'acquérir un double garage.

Nbre de lots : 11

Charges annuelles : 1.037,47 €

DPE : C

Honoraires : compris à la charge de l'acquéreur de 5 % (400 000 € hors honoraires)

www.mat-seb-immo.com



MONTPELLIER ANTIGONE

425 000 €

5 pièces branché

Réf : 3392

Perché au 4^{ème} étage avec ascenseur, ce 5 pièces traversant à la rénovation soignée et élégante va vous surprendre. Parmi ses nombreux atouts il offre une vue dégagée sur le lez, une belle luminosité, 4 chambres dont une suite parentale et même un garage en sous-sol... en plein cœur de ville...Wow ! Il ne manque que vos valises !



Nbre de lots : 30

Charges annuelles : 3.960 €

DPE : C

Honoraires : compris à la charge de l'acquéreur de 5,20 % (404.000 € hors honoraires)

www.mat-seb-immo.com



434 000 €

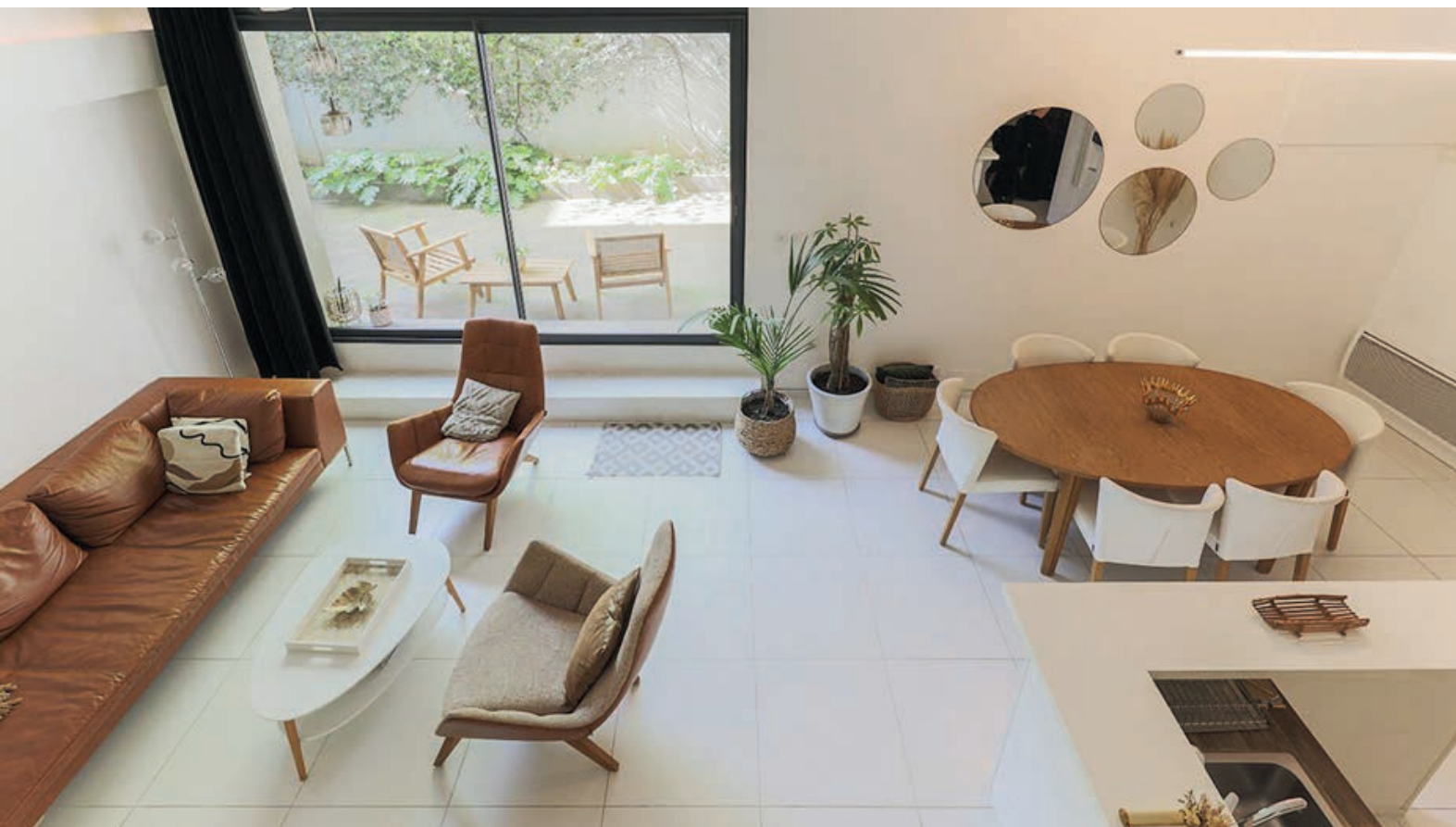
L'ancien hangar tellement chic

Réf : 3371

Une adresse de rêve pour cet ancien hangar transformé en loft contemporain situé dans un bel immeuble années 30 au cœur des Arceaux. Une pièce de vie topissime avec un accès direct sur la cour de l'immeuble où vous pourrez profiter du calme et du soleil... Deux chambres, un espace nuit supplémentaire et un garage ! Canon !

DPE : NC

Honoraires : compris à la charge de l'acquéreur de 5,85 % (410.000 € hors honoraires)





CRESPIAN - 45 MIN DE MONTPELLIER

455 000 €

Une maison si charmante

Réf : IA MS NIMES

Au coeur d'un charmant village entre Montpellier et Nîmes, voyagez tout au long de l'année avec cette maison de plain pied au charme totalement dingue... Une rénovation douce et élégante qui s'intègre parfaitement à cet environnement si magique. Les matériaux bruts apportent un côté bohème chic très réussi. 3 chambres dont 1 suite. Le jardin avec piscine est topissime et les vues sont superbes... Un coup de cœur !

DPE : NC

Honoraires : compris à la charge de l'acquéreur de 5,81 % (430.000 € hors honoraires)

www.mat-seb-immo.com



MONTPELLIER ESPLANADE

498 000 €

L'appart' art deco

Réf : 3264

Très certainement la plus belle adresse en coeur de ville pour ce 5 pièces pré Art Déco. Des pièces spacieuses, des volumes généreux et une lumière douce notamment grâce aux 4 portes-fenêtres du salon. 2 chambres et possibilité d'en créer une supplémentaire. Une superbe vue sur l'esplanade depuis les balcons. Un lieu d'exception à découvrir au plus vite...

Nbre de lots : 9

Charges annuelles : 2.532 €

DPE : C

Honoraires : compris à la charge de l'acquéreur de 4,84 % (475.000 € hors honoraires)

www.mat-seb-immo.com



512 000 €

Verde que te quiero verde

Réf : 3390

Voici un appartement qui vous emmènera dans un voyage. Situé au cœur de l'Écusson, les vues sont spectaculaires tout comme son intérieur. Chaque pièce raconte une histoire, vous plongeant dans une ambiance vivante et charmante. Trois chambres, deux salles de bains et un bureau. Son grand plus : deux entrées indépendantes.

Nbre de lots : 17

Charges annuelles : 2.148 €

DPE : C

Honoraires : compris à la charge de l'acquéreur de 5,26 % (486.000 € hors honoraires)

www.mat-seb-immo.com





MONTPELLIER ECUSSON

515 000 €

Un appart' d'exception

Réf : 3367

Au sein d'un bel immeuble proche de la Préfecture, laissez vous transporter par ce lieu totalement exceptionnel en plein cœur de l'écusson. Près de 100 m², des volumes superbes, un charme fou et des éléments d'époque conservés. Et que dire de cette terrasse privative de 55 m² dans la verdure... Un véritable coin de paradis à découvrir au plus vite...

Nbre de lots : 17

Charges annuelles : 3.956 €

DPE : D

Honoraires : compris à la charge de l'acquéreur de 4,99 % (490.500 € hors honoraires)

www.mat-seb-immo.com



MONTPELLIER ECUSSON

525 000 €

Dans un hôtel particulier

Réf : 3095

Magnifique 5 pièces baigné de lumière, articulé autour d'un patio coloré à l'abri des regards. La pièce de vie de plus de 50 m² dotée d'une belle hauteur sous plafond accueille une lumière si douce et apaisante que vous ne pourrez pas rester indifférent. Un bien exceptionnel idéalement placé.



Nbre de lots : 18

Charges annuelles : 1.736 €

DPE : D

Honoraires : compris à la charge de l'acquéreur de 4,58 % (502.000 € hors honoraires)

www.mat-seb-immo.com

MONTPELLIER EN VILLE

548 000 €

Réf : 3326

Nbre de lots : 0

Charges annuelles : 1.483 €

DPE : A

Honoraires : compris à la charge de
l'acquéreur de 4,38 % (525.000 € hors
honoraires)

www.mat-seb-immo.com



Un oasis en ville

Caché dans une rue du centre-ville, c'est une invitation au bien-être et la sérénité qu'offre cet appartement de 104 m² totalement magique... Une vaste pièce de vie se prolongeant sur un extérieur de 90 m² avec bassin chauffé. Des prestations soignées et tendances dignes des plus beaux magazines. Deux chambres dont une en souplex, espace bureau et possibilité d'acquérir un garage tout proche.



MONTPELLIER JEU DE PAUME

550 000 €

L'élégance au centre-ville

Réf : 3350

Poussez la porte d'un bel immeuble pour découvrir un coin de paradis urbain qui se distingue. Les pièces sont grandioses, chaque détail est bien pensé et la vue est captivante. La rénovation soignée d'architecte marie le charme de l'haussmannien avec une vision audacieuse. Bien plus qu'un simple lieu de vie, c'est une véritable œuvre d'art architecturale.

Nbre de lots : 16

Charges annuelles : 1.486 €

DPE : E

Honoraires : compris à la charge de l'acquéreur de 4,76% (525.000 € hors honoraires)

www.mat-seb-immo.com



570 000 €

Du bohème chic

Réf : 3419

C'est au coeur des Arceaux que vous succomberez pour ce bien esprit maison de ville où il fait bon vivre ! Une atmosphère bohème comme on les aime. Une jolie vue sur parc depuis le séjour, une lumière chaleureuse et douce. 3 chambres, des dépendances et même une petite terrasse ! Urbains et amoureux de lieux qui sortent de l'ordinaire, ce bien est fait pour vous.

Nbre de lots : 2

Charges annuelles : 000 €

DPE : E

Honoraires : compris à la charge de l'acquéreur de 4,59 % (545.000 € hors honoraires)

www.mat-seb-immo.com





MONTPELLIER CLEMENTVILLE

572 000 €

L'exceptionnel

Réf : 3400

Non loin des Arceaux, dans un immeuble de standing du côté de Clémentville, un grand 3 pièces vraiment superbe entièrement rénové avec des prestations soignées et beaucoup de goût. Le séjour est vaste et s'ouvre par de grandes baies sur la terrasse. Quiétude et vue dans les arbres sont au rendez-vous. Un stationnement en sous-sol, un cellier, en étage élevé avec ascenseur... Il a tout !

Nbre de lots : 31

Charges annuelles : 1.984 €

DPE : C

Honoraires : compris à la charge de l'acquéreur de 4,95 % (545.000 € hors honoraires)



www.mat-seb-immo.com



629 000 €

La dolce vita

Réf : 3306

Poussez la porte de l'Hôtel Particulier, traversez la cour d'honneur vous voilà chez vous... 5 pièces aussi beau que charmant aux airs d'Italie. Le patio de 30 m² est tout simplement sublime avec ces grandes colonnes en pierre. Les pièces à vivre sont vastes et s'ouvrent sur l'extérieur. A l'étage, 4 chambres dont une suite. Un garage. La Dolce Vita au cœur de la Place Saint-Roch !

DPE : D

Honoraires : compris à la charge de l'acquéreur de 3,97 % (605 000 € hors honoraires)



MONTPELLIER RIVES DU LEZ

655 000 €

Le penthouse en duplex

Réf : 3384

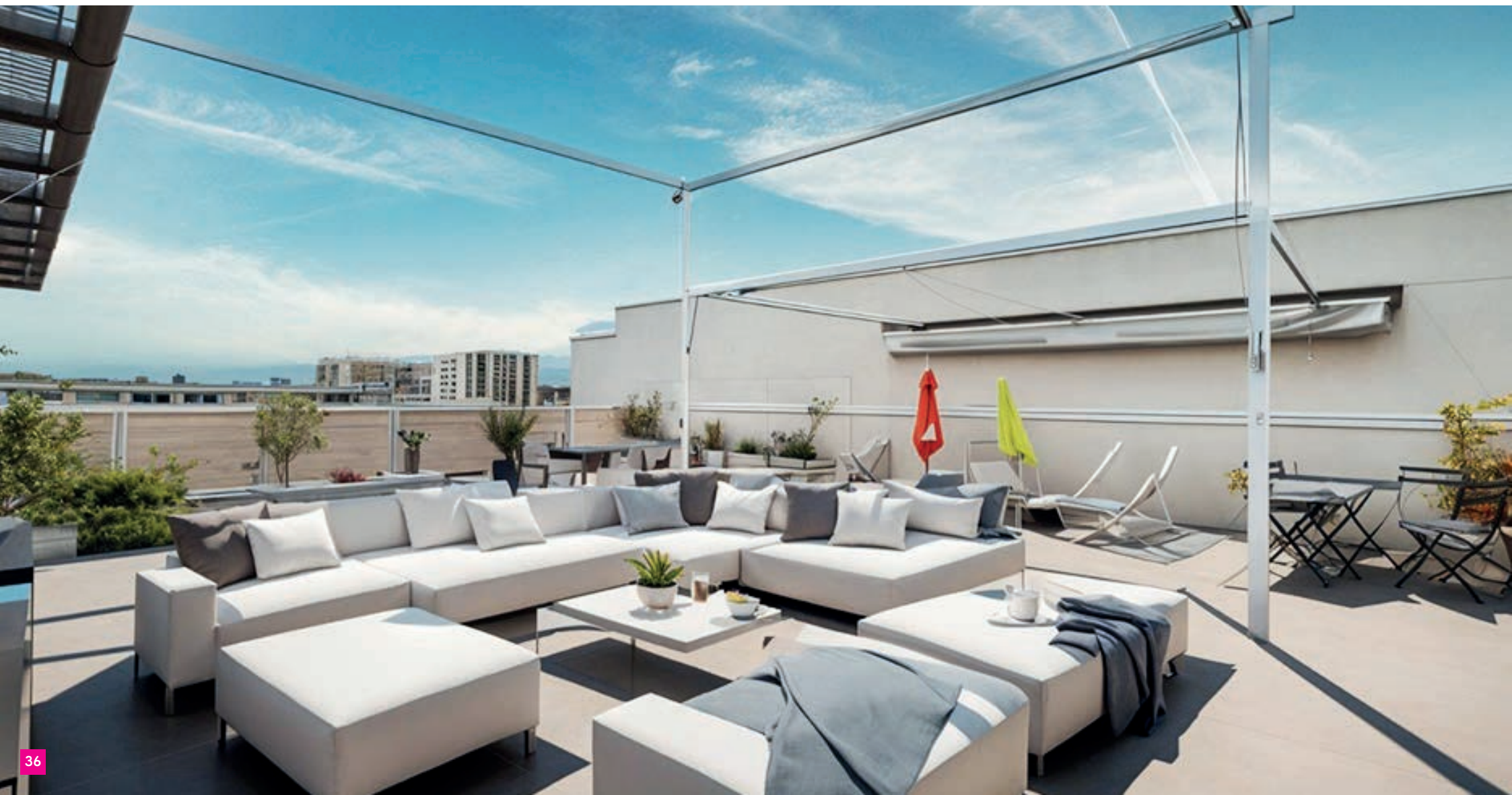
Prenez l'ascenseur, envolez-vous dans les nuages pour découvrir ce penthouse en duplex face aux berges du lez. Les larges et grandes ouvertures vous donnent la sensation de vivre dans les arbres. Les vues sont spectaculaires. 3 chambres avec chacune leur salle d'eau. Deux terrasses dont l'une de près 100 m² totalement dingue dans le prolongement de la pièce à vivre ! 2 garages en sous-sol. Un bien rare sur le marché.

Nbre de lots : 65

Charges annuelles : 3.600 €

DPE : C

Honoraires : compris à la charge de l'acquéreur de 3,97 % (630.000 € hors honoraires)





MONTPELLIER ESPLANADE

670 000 €

Le Haussmannien

Réf : 3410

Vous rêvez d'un appartement au charme haussmannien, baigné de lumière, avec une vue imprenable? cet appartement est fait pour vous ! Profitez de 3 chambres ainsi que d'une pièce à vivre majestueuse. Un bien hors normes et une adresse premium pour les plus urbains d'entres vous !

Nbre de lots : 10

Charges annuelles : 2.776 €

DPE : D

Honoraires : compris à la charge de l'acquéreur de 5,02 % (638.000 € hors honoraires)

www.mat-seb-immo.com

MONTPELLIER PLAN DES 4 SEIGNEURS

672 000 €

The dream house

Réf : 3381_2

Dans une petite rue paisible du plan des 4 seigneurs, maison aux lignes épurées et contemporaines sur un terrain de 445 m². De très beaux volumes et de nombreuses possibilités d'aménagements. Le second œuvre est à terminer pour vous laisser totale liberté afin de vous créer la maison de vos rêves ! Une très belle opportunité !

DPE : NC

Honoraires : compris à la charge de l'acquéreur de 4,79 % (730.000 € hors honoraires)



Proposition d'aménagement virtuel réalisée par Design Elementaire. Visuel 3D non contractuel.



Proposition d'aménagement virtuel réalisée par Design Elementaire. Visuel 3D non contractuel.



Proposition d'aménagement virtuel réalisée par Design Elementaire. Visuel 3D non contractuel.



MONTPELLIER PLAN DES 4 SEIGNEURS

693 000 €

Une maison tellement chic

Réf : 3380_1

Dans une petite rue paisible du plan des 4 seigneurs, maison aux lignes épurées et contemporaines sur un terrain de 510 m² avec piscine. De très beaux volumes et de nombreuses possibilités d'aménagements. Le second œuvre est à terminer pour vous laisser totale liberté afin de vous créer la maison de vos rêves ! Une très belle opportunité !

DPE : NC

Honoraires : compris à la charge de l'acquéreur de 5 % (660.000 € hors honoraires)

www.mat-seb-immo.com

MONTPELLIER ADRESSE INEDITE

749 000 €

Réf : 3212

Nbre de lots : 10

Charges annuelles : 1.560 €

DPE : D

Honoraires : compris à la charge de
l'acquéreur de 4,03 % (720.000 € hors
honoraires)

www.mat-seb-immo.com



Le beau bourgeois

Entre le boulevard du Jeu de Paume et l'Arc de Triomphe, cet incroyable 6 pièces chargé d'histoire vous séduira. S'organisant tout autour d'un puit de lumière et traversant, luminosité et belles perspectives sont les maîtres mots. Une belle pièce de réception, 4 chambres et un 6^{ème} espace aux nombreuses

MONTPELLIER LEPIC

790 000 €

Réf : 3411

DPE : D

Honoraires : compris à la charge de
l'acquéreur de 5,05 % (752.000 € hors
honoraires)

www.mat-seb-immo.com



Du caractère

Cette pépite des années 30 au style unique va vous faire craquer ! Chaque pièce déborde de charme et d'originalité et sa façade Art Déco est sublime. 3 chambres cosy, double séjour, un bel extérieur avec garage : tout y est pour une vie à la fois urbaine et paisible... Une visite s'impose pour découvrir tous ses secrets !

MONTPELLIER PEYROU

890 000 €

Réf : 3364

Nbre de lots : 4

Charges annuelles : 1.378 €

DPE : C

Honoraires : compris à la charge de l'acquéreur de 4,71 % (850.000 € hors honoraires)

www.mat-seb-immo.com



Le majestueux

Un coup de cœur pour ce lieu majestueux à deux pas du Peyrou. Dans un bel hôtel particulier, venez découvrir ce cinq pièces où les éléments d'époque sont sublimes. La pièce de vie est grandiose et la salle à manger est agrémentée d'une verrière sous le ciel. De beaux volumes, de la lumière et beaucoup de charme !

MONTPELLIER BOUTONNET

892 000 €

Maison de ville

Réf : 3352

Une belle opportunité pour cette maison des années 30 réhabilitée par architecte proche du Faubourg Boutonnet. Carreaux de ciments, verrière et soleil sont au rendez-vous. Le jardin, à l'arrière offre un cadre bucolique... 5 chambres dont 1 suite parentale et garage, pour le plus grand bonheur de votre famille !

DPE : D

Honoraires : compris à la charge de l'acquéreur de 4,94 % (850.000 € hors honoraires)

www.mat-seb-immo.com



990 000 €

Le jardin secret

Réf : 3324

Poussez la porte de l'hôtel particulier pour découvrir ce duplex aux allures de maison de maître. 162 m² intégralement restaurés tout en conservant l'élégance et le cachet de l'ancien. Les pièces de vie ont un accès direct sur un jardin privé. Un bien hors du commun et une situation exceptionnelle.

Nbre de lots : 8

Charges annuelles : 724,37 €

DPE : C

Honoraires : compris à la charge de l'acquéreur de 4,21 % (950.000 € hors honoraires)

www.mat-seb-immo.com





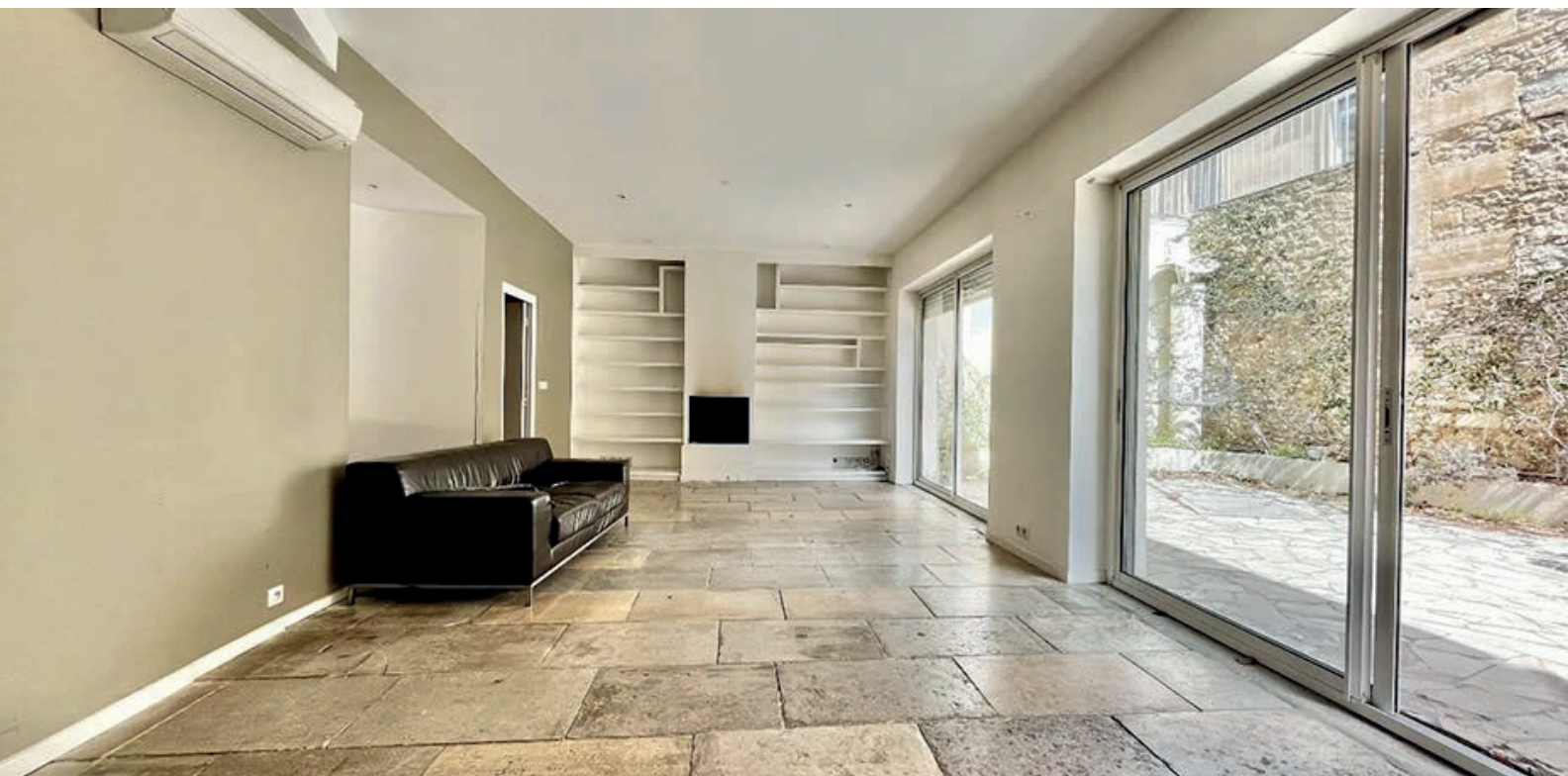
MONTPELLIER HALLES LAISSAC

995 000 €

Un T7 hors du commun

Réf : 3404

A deux pas des Halles Laissac et occupant le premier étage d'un bel immeuble, voilà un lieu qui devrait séduire nos amoureux de biens hors du commun. La pièce de vie est sublime et se prolonge sur une terrasse plein ciel de près de 60 m²... tellement rare en cœur de ville. Charme de l'ancien, du soleil et douceur de vie. Magique aux portes de l'écusson !



Nbre de lots : 6

Charges annuelles : 2.988 €

DPE : B

Honoraires : compris à la charge de l'acquéreur de 5,07 % (947.000 € hors honoraires)

www.mat-seb-immo.com



LAURET

1 095 000 €

Villa zen

Réf : 3298

Que diriez vous d'être en vacances toute l'année ? C'est ce que vous propose cette villa et sa piscine lagon située dans un environnement verdoyant et reposant. Le séjour traversant de 80 m² et ses nombreuses ouvertures sur l'extérieur vous permettent de vivre en communion avec la nature. 4 chambres dont une suite parentale et deux dépendances en bois ultra co-cooning. Un véritable havre de paix... What'else ?

DPE : B

Honoraires : compris à la charge de l'acquéreur de 4,48 % (1.048.000 € hors honoraires)



www.mat-seb-immo.com



1 095 000 €

L'ancienne cave

Réf : 3415

L'Art d'être unique... Il existe des lieux totalement hors norme qui racontent une histoire, celui-ci en fait partie : ancienne cave coopérative de 1939 entièrement réhabilitée. Plus de 420 m² développés sur différents niveaux proposant de multiples usages et notamment des chambres d'hôtes.

DPE : C

Honoraires : compris à la charge de l'acquéreur de 4,29 % (1.050.000 € hors honoraires)

www.mat-seb-immo.com





COURNONTERRAL

1 170 000 €

El Paraíso

Réf : 3151

Entre Sète et Montpellier, dans un écrin de verdure une villa ' plaisir ' où vous vous sentirez en vacances toute l'année. Repensée par un architecte dans un esprit contemporain. Le jardin, la piscine et les espaces extérieurs sont superbes... 4 chambres dont une suite ainsi qu'une dépendance de 45 m² en plus des 167 m² de la maison principale. A découvrir...

DPE : C

Honoraires : compris à la charge de l'acquéreur de 4,46 % (1.120.000 € hors honoraires)

www.mat-seb-immo.com



MONTPELLIER LES ARCEAUX

1 190 000 €

L'endroit idyllique

Réf : 3427

Vivons heureux, vivons cachés... une maison 'pépite' en plein cœur des Arceaux à la décoration élégante et raffinée. 3 chambres dont une suite parentale ainsi qu'une pièce de vie spacieuse s'ouvrant sur l'espace extérieur avec son bassin digne d'un Riad de Marrakech. Une maison pour voyager loin de Montpellier ... Et en plus un garage. Un vrai coup cœur !



DPE : D

Honoraires : compris à la charge de l'acquéreur de 4,85 % (1 135 000 € hors honoraires)

www.mat-seb-immo.com



matn
& seb
IMMOBILIER

La sélection
des "Nîmois"



NÎMES PREFECTURE

477 000 €

Le coup de foudre immo

Réf : 867

Datant du 19^{ème}, rénovation soignée alliant confort moderne et respect de l'authenticité architecturale. On va craquer sur ses volumes généreux offrant 4 chambres avec salle d'eau. Hauteurs sous plafonds, moulures, pierres, cheminée à la Prussienne viendront apporter une touche d'histoire et de charme à votre intérieur. On craque aussi sur la terrasse pour des moments d'apéritif ensoleillés !

Nbre de lots : à définir

Charges annuelles : à définir

DPE : B

Honoraires : compris à la charge de l'acquéreur de 6 % (450.000 € hors honoraires)



www.mat-seb-immo.com



NÎMES GAMBETTA

91 500 €

Pour investir

Réf : 820

Situé au second étage d'une petite copropriété, voici un spacieux deux pièces parfait pour un investissement locatif en cœur de ville. Proche des halles et tout les commerces, avec cellier et balcon. Un appartement calme, facile à louer et proche de tout !

Nbre de lots : 5

Charges annuelles : 679,96 €

DPE : D

Honoraires : compris à la charge de l'acquéreur de 7,65% (85.000 € hors honoraires)

www.mat-seb-immo.com



NÎMES ECUSSON

139 000 €

Le loft au cachet fou

Réf : 811

Des voûtes, des moulures, du charme... C'est tout ce qu'on aime pour ce loft au cachet dingue situé au cœur de l'écusson ! Entièrement rénové et actuellement loué, c'est un parfait investissement pour les amoureux du centre-ville. A découvrir en exclusivité chez nous.



Nbre de lots : 7

Charges annuelles : 350 €

DPE : E

Honoraires : compris à la charge de l'acquéreur de 6,92% (130.000 € hors honoraires)

www.mat-seb-immo.com



NÎMES
AV. FEUCHERES

140 000 €

Un beau T2 rénové

Réf : 833

Dans une petite rue calme voici un 2 pièces refait à neuf qui nous laisse rêver. Ensoleillé, vue dégagée, calme et une situation idéale pour un pied à terre ou un investissement. Un joli séjour avec cuisine ouverte, chambre avec dressing et un espace bureau.

Nbre de lots : 10

Charges annuelles : 525 €

DPE : E

Honoraires : compris à la charge de l'acquéreur de 5,26% (133.000 € hors honoraires)

www.mat-seb-immo.com

NÎMES ECUSSON

159 000 €

Réf : 862

Nbre de lots : 10

Charges annuelles : 1.023 €

DPE : D

Honoraires : compris à la charge de l'acquéreur de 6,71 % (149.000 € hors honoraires)

www.mat-seb-immo.com



Un duplex en ville

Niché au 3^{ème} et dernier étage d'une petite copropriété situé dans une rue calme de l'écusson. Ce 2 pièces complètement repensé et dont l'espace est optimisé bénéficie d'une chambre avec une salle d'eau attenante, d'un confortable séjour et surtout de cette terrasse qu'on adore. Le coup de cœur garantie !



NÎMES EGLISE SAINT-PAUL

171 000 €

Un style urbain

Réf : 872

Situé à deux pas de la maison carrée, au 2^{ème} étage d'un petit immeuble ancien aux faibles charges, superbe appartement 2 pièces aux prestations très soignées. De la lumière, une chambre ultra charme et beaucoup de calme font de ce bien une véritable pépite comme on les aime chez Mat & Seb !

Nbre de lots : 7

Charges annuelles : 456 €

DPE : E

Honoraires : compris à la charge de l'acquéreur de 6,88 % (160.000 € hors honoraires)

www.mat-seb-immo.com



NÎMES LES ARENES

198 500 €

75 m² à repenser ou pas...

Réf : 789

Tout proche de nos belles arènes Nîmoises, un lieu de 75 m² rempli de cachet actuellement agencé en bureau professionnel. Quelques aménagements à réaliser pour en faire un beau trois pièces pour y vivre. De beaux éléments anciens, et une adresse top !



Nbre de lots : 10

Charges annuelles : 775 €

DPE : B

Honoraires : compris à la charge de l'acquéreur de 5,31 % (188.500 € hors honoraires)

www.mat-seb-immo.com



NÎMES - AVENUE CARNOT

199 000 €

Loft au charme fou

Réf : 845

Niché au dernier étage, ce loft sur deux étages est une véritable invitation au voyage... Vue sur la cathédrale et sur notre légendaire Tour magne, le bien dispose d'un spacieux séjour, une chambre, un coin nuit à l'étage... Un bien typiquement Mat & Seb , We Love It !!!!

Nbre de lots : 32

Charges annuelles : 1.230 €

DPE : C

Honoraires : compris à la charge de l'acquéreur de 6,80 % (206.000 € hors honoraires)

www.mat-seb-immo.com

NÎMES
ARENES

205 000 €

Le joli 4 pièces traversant

Réf : 850

Quel beau potentiel pour cet appartement idéalement situé... C'est à deux pas des arènes que vous découvrirez ce magnifique T4 de 90 m², avec tout ce qu'il faut : du cachet, de la hauteur sous plafond et en prime deux espaces nuit distincts avec chacun leur salle d'eau. Baigné de lumière et climatisé, à découvrir vite !

Nbre de lots : 7

Charges annuelles : 733 €

DPE : D

Honoraires : compris à la charge de l'acquéreur de 6,99 % (191.600 € hors honoraires)



NÎMES ECUSSON

214 000 €

Réf : 832

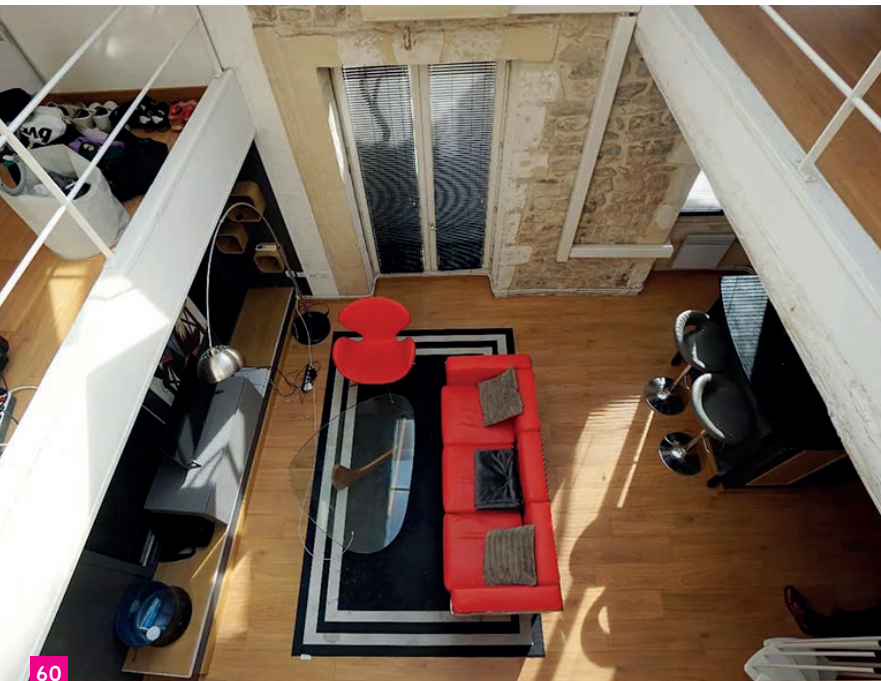
Nbre de lots : 9

Charges annuelles : 1.260 €

DPE : D

Honoraires : compris à la charge de l'acquéreur de 7% (200.000 € hors honoraires)

www.mat-seb-immo.com



Duplex topissime !

A deux pas de la place de l'horloge, au 2^{ème} étage d'un bel immeuble ancien, sublime duplex de charme avec pierres et poutres apparentes. Deux belles chambres avec salle d'eau, de beaux volumes, beaucoup de lumière, entièrement rénové et climatisé. Une pépète comme on les aime !



NÎMES QUAI DE LA FONTAINE

234 000 €

L'âme d'artiste

Réf : 855

Tout proche des jardins de la fontaine dans un immeuble de caractère, un 3 pièces de 69 m² rempli de cachet. Quelques travaux de rafraîchissement sont à réaliser pour en faire une vraie pépite... De beaux éléments anciens, et une adresse au top !



Nbre de lots : 4

Charges annuelles : 300 €

DPE : D

Honoraires : compris à la charge de l'acquéreur de 6,36 % (220.000 € hors honoraires)

www.mat-seb-immo.com

NÎMES RUE DE BAUCAIRE

257 000 €

Réf : 819

Nbre de lots : 8

Charges annuelles : 440 €

DPE : NC

Honoraires : compris à la charge de l'acquéreur de 7,08 % (240.000 € hors honoraires)

www.mat-seb-immo.com



Home sweet home

Entrez dans un univers où le home sweet home & le cocooning ne font qu'un... Ultra cosy et tellement charmant. Une qualité de rénovation où le mélange des genres est parfait ! De belles prestations, 2 chambres dont une suite, un grand dressing, deux caves, syndic bénévole ! Tellement charme, vous allez adorer !



NÎMES ROUTE DE SAUVE

265 000 €

Maison avec 3 chambres

Réf : 810

Maison trois chambres et garage - Route de Sauve - Idéalement située à proximité du centre-ville avec un charmant extérieur et un garage, cette maison quartier Route de Sauve multiplie les atouts ! 3 belles chambres, aucun travaux à prévoir... Le mode de vie rêvé pour les familles qui souhaitent rester proche de l'écusson !

DPE : D

Honoraires : compris à la charge de l'acquéreur de 6% (250.000 € hors honoraires)

www.mat-seb-immo.com



NÎMES ARENES

286 000 €

Le 5 pièces qui a tout

Réf : 841

Idéalement situé à 2 pas des arènes et du coeur de ville, superbe appartement entièrement rénové de 117 m² aux prestations très soignées. Triple exposition, beaucoup de lumière, des extérieurs, 4 chambres dont 1 suite parentale, double vitrage, climatisation, 1 place de stationnement et cave. Il a tout pour plaire !



Nbre de lots : 11

Charges annuelles : 3.400 €

DPE : C

Honoraires : compris à la charge de l'acquéreur de 5,93 % (270.000 € hors honoraires)

www.mat-seb-immo.com



320 000 €

Maison d'archi' trop stylé

Réf : 764

D'une rénovation brillante, d'un style à couper le souffle, d'un emplacement ultra urbain... Cette maison de ville quartier Gambetta multiplie les atouts et nous laisse rêveur ! 3 belles chambres, un garage et plusieurs terrasses... Une maison fonctionnelle et un mode de vie rêvé pour les amoureux du centre-ville et les passionnés d'art !!

DPE : C

Honoraires : compris à la charge de l'acquéreur de 4,92 % (305.000 € hors honoraires)

www.mat-seb-immo.com





NÎMES LES ARÈNES

357 000 €

Splendido

Réf : 865

Voyagez dans le temps avec ce 5 pièces tellement élégant situé au deuxième étage d'un immeuble Haussmannien... Les éléments d'époque sont sublimes, les pièces spacieuses et baignées de lumière grâce aux larges fenêtres. Des travaux sont nécessaires mais son potentiel est incontestable.

Nbre de lots : 12

Charges annuelles : 2.298 €

DPE : D

Honoraires : compris à la charge de l'acquéreur de 6,25 % (336.000 € hors honoraires)

www.mat-seb-immo.com



371 000 €

L'appart coup de coeur

Réf : 834

A la recherche d'un lieu hors du commun à deux pas du cœur de ville ? Cet appartement de charme est fait pour vous ! Une pièce de vie ultra spacieuse et se prolonge sur cette si belle verrière, donnant sur la cour... 3 chambres et un grand vide sanitaire exploitable. Tout simplement superbe !

Nbre de lots : 5

Charges annuelles : 300 €

DPE : C

Honoraires : compris à la charge de l'acquéreur de 6% (350.000 € hors honoraires)



NÎMES AVENUE CARNOT

399 000 €

Réf : 837

Nbre de lots : 15

Charges annuelles : 1 846 €

DPE : C

Honoraires : compris à la charge de l'acquéreur de 5% (380.000 € hors honoraires)

www.mat-seb-immo.com



Un style haussmannien

5 pièces avec cour au premier étage d'un bel immeuble haussmannien. A seulement deux pas de l'Esplanade et des arènes, cet appartement propose de superbes volumes, un magnifique double Séjour avec de grandes ouvertures, du cachet et des chambres donnant sur jardin. Des travaux de rafraîchissement à prévoir mais un potentiel évident et beaucoup de charme.



SAINT CHRISTOL LES ALES

403 000 €

Le mas familial

Réf : 863

Laissez vous séduire par cette belle propriété du début XX^{ème}. Dans un écrin de verdure, vous pourrez vous prélasser sur sa terrasse baignée de soleil ou sous son préau attenant. Ce beau mas typique de la région alésienne présente un gros potentiel et vous offrira de multiples possibilités... On s'y voit déjà ! Possibilité d'acquérir également une parcelle attenante de plus de 1200 m².

Nbre de lots : 0

Charges annuelles : 000 €

DPE : D

Honoraires : compris à la charge de l'acquéreur de 6 % (380.200 € hors honoraires)



www.mat-seb-immo.com

CRESPIAN

455 000 €

Réf : 835

DPE : NC

Honoraires : compris à la charge de l'acquéreur de 5,81 % (430.000 € hors honoraires)

www.mat-seb-immo.com



Du contemporain au charme fou

Au cœur d'un charmant village entre Montpellier et Nîmes, voici une exceptionnelle maison de plain pied avec un charme fou !! Un grand séjour baignée de lumière, 3 chambres dont une suite parentale, un béton ciré à tomber par terre. Un jardin avec piscine, des vues superbes.. Un lieu de vie tout simplement magique ! Le coup de cœur est assuré !



NÎMES ESPLANADE

470 000 €

Un style bourgeois en ville

Réf : 842

Des volumes exceptionnels, alliant élégance et confort. Le bien dispose d'une succession d'éléments de charme. C'est l'appartement bourgeois par excellence ! Un bien d'exception, sur une belle adresse ! Reparti sur deux niveaux, il nécessite tout de même quelques rafraichissement.

Nbre de lots : 3

Charges annuelles : à définir

DPE : D

Honoraires : compris à a charge de l'acquéreur de 5,62 % (445.000 € hors honoraires)

www.mat-seb-immo.com

NÎMES QUAI DE LA FONTAINE

470 000 €

Réf : 869

Nbre de lots : 9

Charges annuelles : 1.568 €

DPE : C

Honoraires : compris à la charge de
l'acquéreur de 5,62 % (445.000 € hors
honoraires)

www.mat-seb-immo.com



Appart' bourgeois qui a tout

A deux pas des quais de la Fontaine, venez découvrir cet appartement 6 pièces de 157 m² au potentiel incroyable, situé au 1^{er} étage d'un bel immeuble ancien. Les volumes sont exceptionnels, le bien dispose d'une succession d'éléments de charme. Une situation de rêve, une terrasse, un garage double, 1 cave et une cour commune. Un produit d'exception à visiter sans tarder.



NÎMES - GARRIGUES OUEST

477 000 €

La villa arborée

Réf : 871

Villa arborée - Garrigues Ouest Sur les collines Ouest de Nîmes, cette villa avec jardin enchanteur ravive nos souvenirs de vacances ! Bien pensée, cette maison propose 4 chambres, dont 3 de plain-pied, un spacieux séjour ayant vu sur son superbe coin piscine. Un véritable havre de paix pour les amoureux de la nature qui souhaitent rester proche des commerces.

DPE : D

Honoraires : compris à la charge de l'acquéreur de 6 % (450.000 € hors honoraires)



www.mat-seb-immo.com



NÎMES ESPEISSES

485 000 €

La villa Camarguaise

Réf : 846

Sur les hauteurs de Nîmes, cette villa avec jardin enchanteur ravive nos souvenirs de vacances ! Cet ancien Mazet, rénové et agrandi propose 2 chambres de plain-pied, un spacieux séjour, un grand bureau et une belle terrasse, pour apprécier les essences méditerranéennes que propose le jardin et son superbe coin piscine !! Un véritable havre de paix pour les amoureux de la nature qui souhaitent rester proche des commerces.

DPE : C

Honoraires : compris à la charge de l'acquéreur de 4,30 % (465.000 € hors honoraires)



www.mat-seb-immo.com

NÎMES GAZELLE

572 900 €

Réf : 805

DPE : C

Honoraires : compris à la charge de l'acquéreur de 4,16 % (550.000 € hors honoraires)

www.mat-seb-immo.com



La maison plaisir

Laissez vous envoûter par cette jolie maison de ville de 150 m² au charme hors du commun. Beau séjour avec cuisine américaine, 3 chambres, garage, ainsi qu'une dépendance. Un sublime espace extérieur sans vis à vis avec une piscine et du soleil ! Une maison complètement chic et tendance située au calme, proche de tout ! Un vrai coup de cœur...



NÎMES CARREAU DES LANES

599 000 €

Un coin paradis

Réf : 807

Laissez vous envoûter par cette jolie maison de 208 m² nichée sur les collines. La pièce de vie se prolonge sur une grande verrière esprit 'jardin d'hiver' donnant sur le jardin. 5 chambres dont une suite. Côté extérieur, un environnement charmant et verdoyant sur plus de 2.000 m² avec piscine et dépendances... Une maison coup de cœur !

DPE : C

Honoraires : compris à la charge de l'acquéreur de 4,17 % (575.000 € hors honoraires)

www.mat-seb-immo.com



679 000 €

Un T3 hors norme

Réf : 861

Tout proche des arènes dans un très bel immeuble du 18ème entièrement restauré, appartement hors normes de 130 m² environ. Ses sculptures, ses rosaces, son open-space de près de 80 m² ainsi que son vaste extérieur vont littéralement vous faire voyager dans le temps ! 2 chambres et 2 grandes caves complètent cet appartement exceptionnel ! A voir absolument !

Nbre de lots : 11

Charges annuelles : 2.258 €

DPE : E

Honoraires : compris à la charge de l'acquéreur de 4,62 % (649.000 € hors honoraires)

www.mat-seb-immo.com



NÎMES
PROCHE CENTRE

760 000 €

Villa plaisir dans un écrin de verdure

Réf : 868

C'est dans un environnement verdoyant et prisé à seulement 2 pas du centre-ville que se trouve cette belle villa de près de 220 m². La pièce à vivre est vaste et se prolonge sur un jardin enchanteur. 5 chambres dont une suite. Pool-house et piscine sur un terrain de 1.200 m². Bienvenue chez vous !

DPE : C

Honoraires : compris à la charge de l'acquéreur de 4,83 % (725.000 € hors honoraires)





GARONS

799 000 €

Au milieu des oliviers

Réf : 798

Traversez des champs d'oliviers et une magnifique allée pour découvrir cette somptueuse villa. Située sur un magnifique domaine de plus de 5 ha, cette maison est une véritable invitation à la détente qui allie modernité et nature avec des espaces extérieurs tellement apaisants. Profitant de 3 chambres dont deux suites ainsi que des dépendances...

DPE : C

Honoraires : compris à la charge de l'acquéreur de 4,44 % (765.000 € hors honoraires).



AIMARGUES

870 000 €

Un jardin enchanteur

Réf : 749

Un bien d'exception situé en petite Camargue dans le charmant village d'Aimargues. Une maison de maître de 200 m² et son jardin enchanteur, sans aucun vis à vis. Laissez-vous porter à l'ombre du majestueux sol pleureur ou au soleil autour de la piscine... Une pièce de vie baignée de lumière, 3 chambres ainsi qu'un spacieux bureau.

DPE : C

Honoraires : compris à la charge de l'acquéreur de 5,33 % (826 000 € hors honoraires)



www.mat-seb-immo.com



1 095 000 €

L'art d'être unique

Réf : 857

Il existe des lieux totalement hors norme qui racontent une histoire, celui-ci en fait partie : ancienne cave coopérative de 1939 entièrement réhabilitée aux allures de loft contemporain totalement magique. Plus de 420 m² développés sur différents niveaux proposant de multiples usages et notamment des chambres d'hôtes. Jardin avec piscine pour vos soirées d'été, seconde piscine couverte et chauffée.

DPE : C

Honoraires : compris à la charge de l'acquéreur de 4,29 % (1.050.000 € hors honoraires)

www.mat-seb-immo.com



matin
& soir
IMMOBILIER

La sélection
des "Marseillais"

MARSEILLE 6^{ème}
PALAIS DE JUSTICE

447 000 €

Réf : 592

Nbre de lots : 5

Charges annuelles : 1.320 €

DPE : D

Honoraires : compris à la charge de
l'acquéreur de 4,49 % (445.000 € hors
honoraires)

www.mat-seb-immo.com



Duplex en dernier étage

A la recherche d'un nid douillet ? Monter au dernier étage et découvrez ce joyau traversant, niché en plein cœur du quartier du Palais de Justice. Avec ses beaux volumes, sa belle hauteur sous plafond ainsi que son séjour spacieux, cette perle rare vous offre deux grandes chambres, et une parentale vous attend à l'étage avec sa salle de bains.



MARSEILLE 7^{ème}
SAINT-LAMBERT

249 000 €

Calme & charmant

Réf : 610

Véritable cocon en plein cœur d'Endoume. Avec ses beaux volumes, sa belle hauteur sous plafond, nos urbains en quête d'un nid douillet super branché vont adorer. Ne manquez pas l'occasion de découvrir cet appartement idéalement placé à seulement quelques minutes du Vieux-Port et des plages.

Nbre de lots : 7

Charges annuelles : 1.020 €

DPE : C

Honoraires : compris à la charge de l'acquéreur de 5,06 % (237.000 € hors honoraires)

www.mat-seb-immo.com

250 000 €

Loft avec terrasse

Réf : 590

Le véritable bijou dans un secteur proche des commerces, transports et d'une véritable vie de quartier. Cet appartement traversant, meublé et rénové par architecte à tout pour plaire. De beaux volumes, du calme, de la lumière et un patio de 14 m² afin de profiter de vos prochaines journées et soirées d'été.

Nbre de lots : 10

Charges annuelles : 1.452 €

DPE : C

Honoraires : compris à la charge de l'acquéreur de 5,04 % (238.000 € hors honoraires)



www.mat-seb-immo.com



MARSEILLE 6^{ème} VAUBAN

242 000 €

2 pièces rénové

Réf : 602

Séduisant T2 à usage d'habitation et de commerce. Entièrement rénové, il a su conserver de beaux volumes : une jolie chambre, un dressing et une confortable pièce de vie sont prêts à vous accueillir tout comme les délicieux commerces avoisinants. Il répondra à tout projet : résidence principale, professions libérales, pieds à terre ou invest'!



Nbre de lots : 18

Charges annuelles : 696 €

DPE : E

Honoraires : compris à la charge de l'acquéreur de 5,25 % (230.000 € hors honoraires)

www.mat-seb-immo.com



MARSEILLE 8^{ème} - PERIER

345 000 €

4 pièces avec ascenseur

Réf : 577

Sa pièce de vie spacieuse vous accueille avec chaleur, baigné de soleil. Avec ses trois chambres et deux extérieurs préservant votre intimité, c'est l'endroit parfait pour savourer les douces soirées méditerranéennes. Ne manquez pas cette opportunité, venez le découvrir dès maintenant.



Nbre de lots : 16

Charges annuelles : 2.400 €

DPE : D

Honoraires : compris à la charge de l'acquéreur de 4,55 % (330.000 € hors honoraires)

www.mat-seb-immo.com



MARSEILLE 1^{ER} BELSUNCE

167 000 €

Traversant en hyper centre

Réf : 593

Au cœur d'un quartier marseillais ultra authentique et effervescent, se trouve cet agréable 3 pièces traversant. A deux pas du Vieux Port, de la faculté d'économie, sa localisation répondra à tout type de projet. Des travaux de rafraichissement sont à prévoir, afin d'en faire un véritable cocon marseillais comme on les aime chez Mat & Seb.



Nbre de lots : 5

Charges annuelles : 1.420 €

DPE : NC

Honoraires : compris à la charge de l'acquéreur de 6,37 % (157.000 € hors honoraires)

www.mat-seb-immo.com



mat
& seb
IMMOBILIER

MARSEILLE SAMATAN

648 000 €

Loft de dingue

Réf : 586

A quelques pas du Cercle des Nageurs, et à l'abri de tout regard indiscret : un loft insoupçonné... Entièrement repensé par un architecte Anglais, ce lieu de vie est sans pareil. Ce sont plus de 147 m² où s'entremêlent calme, volumes et sunlights... Amoureux de lieux insolites vous allez adorer !

Nbre de lots : 27

Charges annuelles : 1.729 €

DPE : D

Honoraires : compris à la charge de l'acquéreur de 4,01 % (623.000 € hors honoraires)

www.mat-seb-immo.com

435 000 €

Un jardin en coeur de ville

Réf : 498

Vous ne rêvez pas, plus de 150 m² pour un lieu de vie hors du commun en cœur de ville ! Un immense jardin de 70 m². Seul l'espace de ce T2 a été exploité. Laissez parler votre imagination pour donner vie aux 25 m² d'entresol supplémentaires.

Nbre de lots : 16

Charges annuelles : 1.176 €

DPE : D

Honoraires : compris à la charge de l'acquéreur de 4,82 % (415.000 € hors honoraires)



www.mat-seb-immo.com





MARSEILLE 5^{ème} ARRONDISSEMENT

86 000 €

Studio loué

Réf : 606

Dans un immeuble typiquement marseillais, ce studio aux beaux volumes est vendu loué. A deux pas de la faculté et de La Timone, il est idéal pour de l'investissement. Prêt pour le visiter ?

Nbre de lots : 6

Charges annuelles : 360 €

DPE : D

Honoraires : compris à la charge de l'acquéreur de 7,50 % (80.000 € hors honoraires)

www.mat-seb-immobilier.com

MARSEILLE 1^{ER} ARR SAINT-CHARLES

265 000 €

Réf : 596

Nbre de lots : 26

Charges annuelles : 1.284 €

DPE : D

Honoraires : compris à la charge de
l'acquéreur de 6 % (250.000 € hors
honoraires)

www.mat-seb-immo.com



4 pièces revu

Vous êtes urbain et vous avez besoin d'espace, alors cet immense quatre pièces est fait pour vous ! Voici un quatre pièces de 100 m² qui ne boude pas sa générosité. Un appartement familial où les pièces sont belles et ultra spacieuses. Sans parler de ses superbes poutres apparentes, l'atout charme de ce grand nid douillet.



MARSEILLE 11^{ème} ARRONDISSEMENT
LA TREILLE

470 000 €

Maison au super potentiel

Réf : LAURENT PICCA

Située dans une copropriété fermée et sécurisée, cette maison individuelle de plain pieds non mitoyenne dispose de quatres chambres, avec de beaux volumes et se dresse sur un terrain arboré et piscinable de 754 m². Les amateurs de rénovation vont pouvoir laisser exprimer leur créativité afin de lui donner une seconde jeunesse.

Nbre de lots : 0

Charges annuelles : 000 €

DPE : D

Honoraires : 0 % TTC
inclus charge acquéreur
(000.000 € hors honoraires)

www.mat-seb-immo.com



L'immobilier qui cultive votre différence

MONTPELLIER

Place Saint-Roch
+33 (0)4 67 120 120
contact@mat-seb-immo.com

NÎMES

7, Place aux Herbes
+33 (0)4 48 203 203
nîmes@mat-seb-immo.com

MARSEILLE

126, rue Paradis
+33 (0)4 88 605 605
marseille@mat-seb-immo.com

www.mat-seb-immo.com

