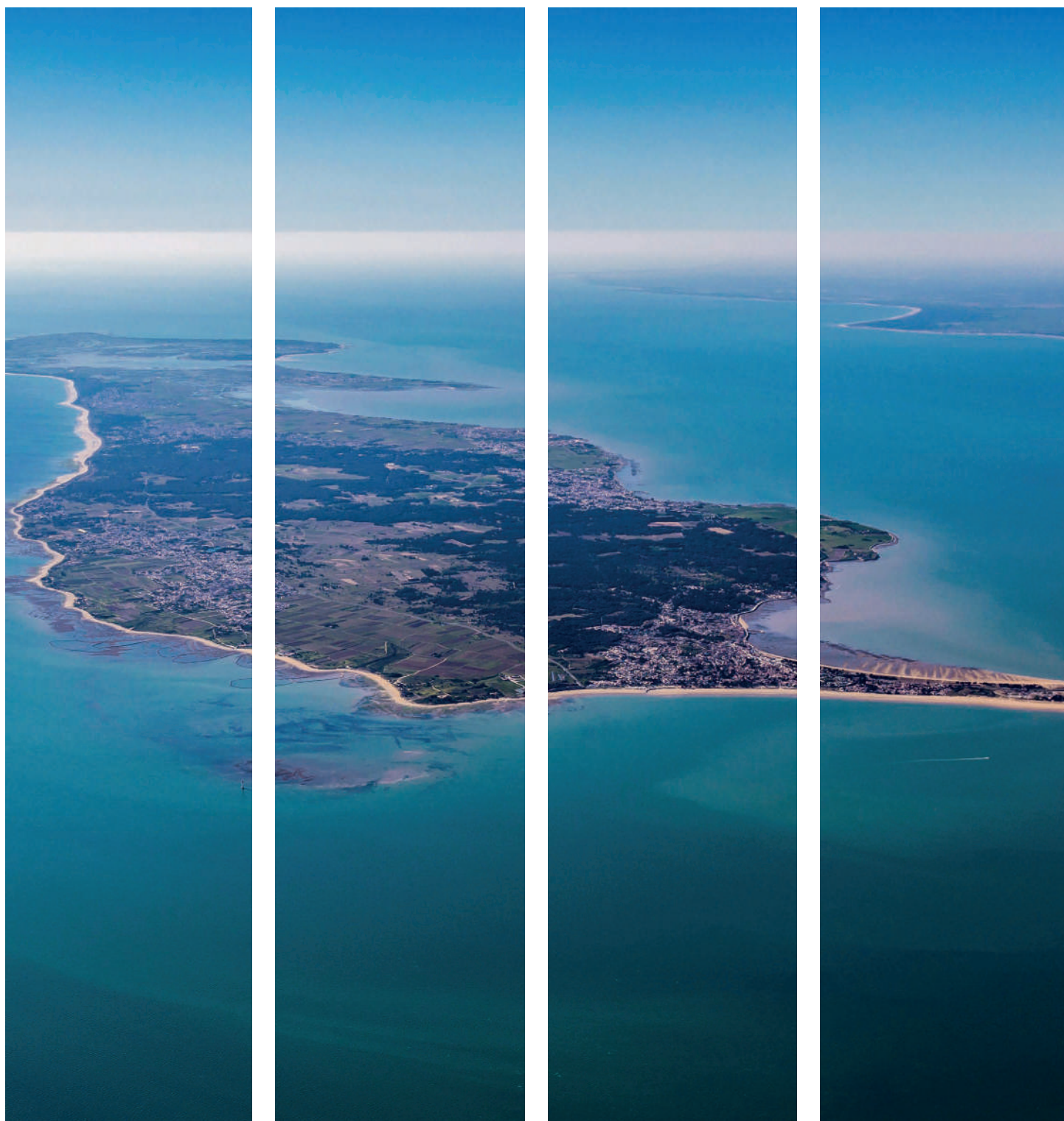


# île de Ré immobilier

---



RIVEDOUX-PLAGE

Coup de cœur



HAVRE DE PAIX

2 420 000 €

Visite virtuelle sur demande. Venez découvrir cette maison de prestige à la décoration soignée et son magnifique parc arboré et fleuri de 3 000 m<sup>2</sup>. Maison baignée de lumière avec ses ouvertures traversantes afin de profiter pleinement du parc, très grande pièce de vie avec cuisine semi ouverte, véritable havre de paix ouvrant sur le jardin, l'immense terrasse, la piscine à l'eau transparente agrémentée de pontons, le pool house entièrement aménagée, le magnifique bassin à poisson, l'annexe indépendante... Atelier, carport, garage... Nombreuses places de parking... DPE : C

Réf : 16

**GUY  
HOQUET**  
SAINTE MARIE DE RÉ

📍 **SAINTE MARIE DE RÉ :**  
10 Fbis Place d'Antioche  
17740 SAINTE MARIE DE RÉ  
☎ **05 46 29 34 24**

📍 **ARS EN RÉ**  
17, rue Thiers  
17590 ARS EN RÉ  
☎ **05 46 29 34 24**

# SAINT-MARTIN-DE-RÉ



Exclusivité



Cœur de Village

821 000 €

Visite virtuelle sur demande. Idéalement située, venez découvrir cette jolie maison rénovée avec soin en 2019. Elle se compose au rez-de-chaussée une belle pièce de vie très lumineuse, une cuisine semi ouverte, une buanderie et toilettes. À l'étage trois belles chambres, deux salles d'eau et toilettes. Vous profiterez également de sa jolie cour plein sud. DPE : NC

Réf : 20

# ARS EN RÉ



Exclusivité

Cœur de village

760 000 €

Visite Virtuelle sur demande. Au cœur de village, maison composée au rez-de-chaussée d'une entrée avec placard, d'une cuisine aménagée, d'une salle à manger, un salon, un WC. À l'étage, se trouvent 2 grandes chambres, une salle d'eau avec WC. Jolie cour exposée SUD-EST au calme + un chai de 22 m<sup>2</sup> avec eau et électricité. Rare. DPE : D

Réf : 2

**GUY  
HOQUET**  
ARS EN RÉ

📍 **ARS EN RÉ**  
17, rue Thiers  
17590 ARS EN RÉ  
☎ **05 46 29 34 24**

📍 **SAINTE MARIE DE RÉ :**  
10 Fbis Place d'Antioche  
17740 SAINTE MARIE DE RÉ  
☎ **05 46 29 34 24**

# *Découverte de l'île de Ré*







## L'AGENCE IMMOBILIÈRE DE LOIX



**CAPOUEST Transactions** est une Agence Immobilière créée il y a 15 ans à Loix.

L'Agence propose les prestations suivantes :

- **Ventes Immobilières** (maisons, vieux chais, propriétés d'exception, terrains, appartements)
- Immobilier d'Entreprise (Fonds de commerce, locaux professionnels, entreprises)

Les estimations avant mise en vente sont gratuites.

**CAPOUEST Transactions** c'est une expertise acquise au fil des années !

Notre secteur géographique : **Notre village de LOIX et toute l'Île de Ré** (Au Bois Plage notre Agent Commercial Mr J Guitton) **et la Rochelle.**


Agence Immobilière Indépendante et à taille humaine, les relations avec la clientèle sont privilégiées pour rechercher le bien qui correspond le mieux à vos attentes.

*« Prioritairement nous écoutons nos clients. Nous recherchons des relations basées sur une confiance réciproque. Notre métier se doit de véhiculer une réelle éthique. C'est un véritable engagement ».*

**Valerie et Louise Franchet**

### Adresse

Place du Marché  
17111 Loix - Île de Ré  
**05 46 31 33 40**

agence.capouest@gmail.com  
 capouest-transactions  
www.capouest-transactions.com

**TRANSACTIONS  
ESTIMATIONS  
CONSEILS**

LOIX



Coup de cœur

Maison

2 194 500 €

Très bel ensemble de 270 m<sup>2</sup> habitable. Une maison principale baignée de lumière avec séjour cheminée, salon télé, chambre, cuisine et à l'étage chambre et bureau. Une 2<sup>ème</sup> maison avec séjour, cuisine et une chambre. Trois autres chambres indépendantes avec chacune sde et wc. Jardin arboré. Piscine. DPE : D

Réf : 010323

LOIX



Nouveauté

Maison

1 680 000 €

Maison construite en 2024, 168 m<sup>2</sup>. Au rdc, entrée, cuisine, buanderie et WC. Salon/salle à manger, 2 chambres, 2 salles d'eau, dressings. A l'étage, 3 chambres, 2 salles d'eau, 1 salle de bain. Très beaux matériaux. Jardin clos de murs, terrasse bois. Garage. Local vélos. Emplacement idéal. DPE : A

Réf : 060424

LOIX



Coup de cœur

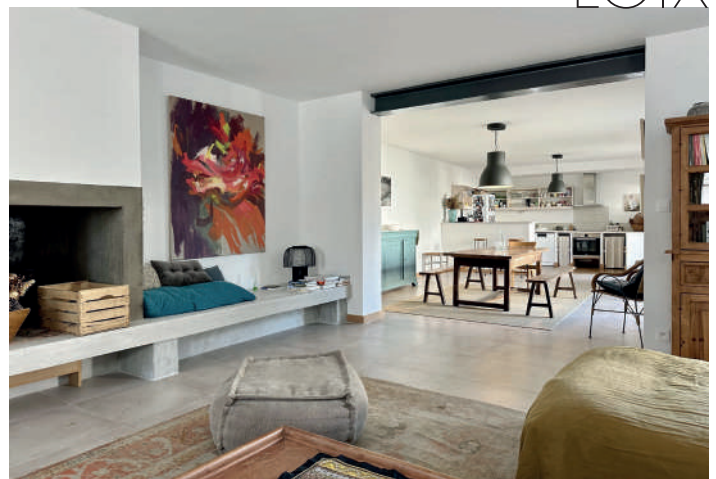
Maison

499 000 €

Maison de village de 70 m<sup>2</sup> plus une mezzanine de 15 m<sup>2</sup>, rénovée en 2020. Elle se compose au rdc d'un séjour avec une cheminée et une cuisine ouverte. A l'étage, deux belles chambres, une sdb, un WC ainsi qu'une mezzanine aménagée en troisième chambre enfants. Charme des vieilles pierres ! DPE : E

Réf : 030324

LOIX



Maison

1 575 000 €

Au rdc entrée avec WC, pièce de vie 80 m<sup>2</sup>, salon cheminée, salle à manger et cuisine. A l'étage 3 ch, une sde avec WC. Une suite parentale avec sa sdb et son dressing. Un chai indépendant se compose au rdc d'une buanderie et remise. A l'étage studio avec pièce de vie, une chambre et une sde avec WC. DPE : D

Réf : 011223



LOIX



Exclusivité

Maison

997 500 €

Loix, maison composée d'une entrée avec bureau, d'un séjour avec salon et cheminée, d'une cuisine, d'une salle d'eau avec WC et 1 chambre parentale avec sa salle d'eau et son WC. En annexe, 2 chambres, une kitchenette, une salle d'eau avec WC. Terrasse, jardin, piscine et atelier. Stationnement. DPE : E

Réf : 040323

LA COUARDE-SUR-MER



Exclusivité

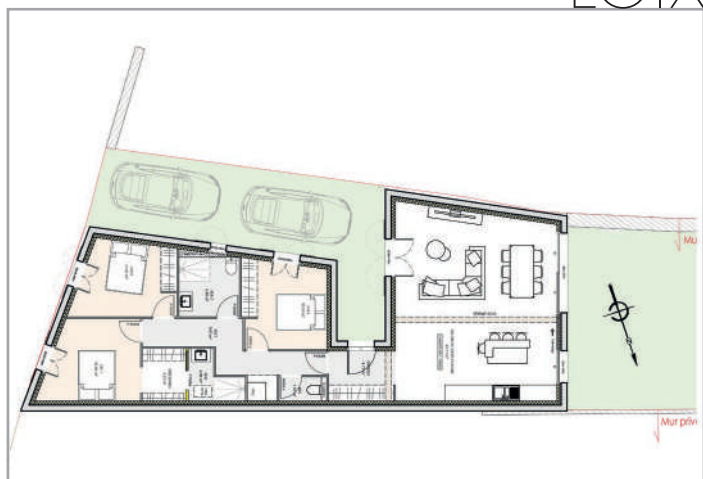
Maison

650 000 €

Maison centre village ancienne à étage de 105 m<sup>2</sup>, salon, salle à manger, cuisine, 3 chambres, parquets, tomettes, sde avec WC. Chais/ateliers d'environ 100 m<sup>2</sup>. Grande cour 104 m<sup>2</sup>. Possibilité stationnement. À rénover. Excellent emplacement. Très fort potentiel. DPE : E

Réf : 061123

LOIX



Maison

399 000 €

Terrain à bâtir viabilisé avec Permis de Construire accepté. Contrat avec un constructeur négocié et portabilité possible. PC pour une maison de 101 m<sup>2</sup> habitable de plain pied. DPE : NC

Réf : 021023

LOIX



Maison

976 500 €

Maison 138 m<sup>2</sup>, entrée, grand séjour avec cuisine ouverte et poêle, un espace bureau. Une suite parentale avec sa salle d'eau, une deuxième chambre, une deuxième salle d'eau et une troisième chambre avec une mezzanine. Deux WC séparés. Un cellier et un très grand garage. Terrain 675 m<sup>2</sup> piscinable. DPE : C

Réf : 021123





LOIX



Exclusivité

Maison

756 000 €

Maison 100 m<sup>2</sup>, au rdc entrée, cuisine, séjour, chambre, salle d'eau et un WC séparé. Deuxième salon avec une buanderie et un local vélos. A l'étage, deux chambres avec placards et une salle de bain avec WC. Jardin clos de murs et patio. DPE : B

Réf : 020324

LOIX



Maison

1 396 500 €

Maison 180 m<sup>2</sup>, grand salon cheminée, salle à manger, cuisine, 6 chambres dont 2 indépendantes et 1 dortoir. Deux salles de bain et une salle d'eau. Dégagements. Garage. Beau jardin arboré et fleuri. Possibilité de rentrer les voitures. Travaux de rénovation à envisager. DPE : E,

Réf : 081123

LOIX



Exclusivité

Maison

1 100 000 €

Maison 133 m<sup>2</sup> construite en 2014 par un architecte, au rdc entrée avec WC, séjour lumineux avec cuisine ouverte et poêle, arrière-cuisine et une chambre avec sa sde et son WC. A l'étage 3 chambres avec rangements et 2 sde avec 2 WC. Jardin clos de murs fleuri et arboré, terrasse, auvent et garage. DPE : C

Réf : 050424

LA FLOTTE



Maison

1 497 600 €

Maison neuve d'architecte 143 m<sup>2</sup>, au rdc entrée, WC, belle pièce de vie avec cuisine ouverte et cellier. Chambre indépendante avec salle d'eau et WC. A l'étage, suite parentale avec sde, dressing et WC, 2 chambres avec et une sdb Jardin clos de murs. Terrasse bois. Livraison printemps 2024. DPE : NC

Réf : 020323



# Voyage





## ST MARTIN DE RÉ



**Appartement T3**

**299 000 €**

Dans une résidence avec piscine, agréable 3 pièces en RDC composé d'un salon/séjour avec cuisine ouverte équipée, 2 chambres, salle d'eau. Cet appartement bénéficie de nombreux rangements et d'un espace optimisé. Une place de parking sécurisée complète ce bien. DPE : D

Réf : 2388

## LA FLOTTE



**Maison de village**

**750 000 €**

Sur le Port, vous apprécierez sa jolie pièce de vie, sa grande cuisine aménagée et équipée, son espace couchage/bureau, la jolie vue des deux chambres et aussi sa grande pièce d'accueil pour les vélos, vestiaire. Enfin la cour sans vis-à-vis et au calme comblera vos attentes. DPE : D

Réf : 20.565

## LE BOIS PLAGE EN RÉ



**Cœur Village**

**1 099 500 €**

Belle maison entièrement rénovée. Au rez-de-chaussée, une belle cuisine, une chambre, une salle d'eau et une pièce de vie donnant sur une cour arborée et sans vis-à-vis. Par un bel escalier vous accédez à l'espace nuit composé de quatre chambres et d'un WC séparé. Un chai aménagé. DPE : D

Réf : 2436



### Agence de L'Abbaye

📍 9 Bis rue Jean Henry-Lainé – 17630 LA FLOTTE

☎ 05 46 69 27 55

✉ contact@agenceduphare.com

🌐 [www.agencedelabbaye.com](http://www.agencedelabbaye.com)



LOIX

STE MARIE DE RÉ



**Maison** 1 050 000 €

**Au calme** 469 000 €

Belle maison contemporaine de plain-pied à deux pas du port. Un jardin exposé Est avec terrasse ainsi qu'un jardin piscinable exposé Ouest. Un double garage offrant de nombreuses possibilités. Un espace de vie supplémentaire. DPE : C

Agréable maison composée d'une cuisine, un salon, 3 chambres dont une en rez-de-chaussée, 2 salles d'eau. A l'extérieur une annexe, un local vélos et également une cour. La facilité de stationnement est le plus de cette maison. DPE : E

Réf : 2422

Réf : 2433

LA FLOTTE



**Maison** 1 099 000 €

Bel ensemble immobilier constitué de deux maisons d'environ 80 m<sup>2</sup> chacune, avec beaucoup de cachet. Il offre la possibilité de devenir une grande maison familiale ou deux maisons de vacances avec un revenu locatif. Deux pièces de vie avec cheminée, deux cuisines Us, 6 chambres avec chacune une salle d'eau dont deux en rez-de-chaussée. A l'extérieur, une cour ainsi qu'un jardin minéral avec une terrasse, une grande piscine chauffée, stationnement. DPE : D

Réf : 2405



**Agence de L'Abbaye**

📍 9 Bis rue Jean Henry-Lainé – 17630 LA FLOTTE  
 ☎ 05 46 69 27 55  
 ✉ contact@agenceduphare.com  
 🌐 www.agencedelabbaye.com



# Collection 2024





PISCINES  CARRÉ BLEU

MOBILIER DE JARDIN, LUMINAIRES,  
PISCINES : CONSTRUCTION ET RÉNOVATION,  
SPAS, SAUNAS, HAMMAMS,  
PRODUITS ET ACCESSOIRES PISCINES



## LR SPA & PISCINE

ZAC La Croix Michaud – 2 rue des Caillotières – 17630 La Flotte en Ré – **05 46 09 53 92**  
ZAC Belle Aire – 6 rue Newton – 17440 Aytré – **05 46 30 33 83**

[www.lrspa.fr](http://www.lrspa.fr)

**Sundance Spas**

**LES JARDINS**  
AIX-EN-PROVENCE

**MWH**  
DAS ORIGINAL

**(SHELTO)**

**Lafuma**  
MOBILIER

PISCINES  CARRÉ BLEU

# Bien choisir son mobilier de jardin

Avec la multitude de mobiliers de jardin proposés aujourd'hui, il est difficile de choisir ! C'est pour cela que nous vous apportons quelques conseils afin de choisir LE mobilier qui émerveillera vos soirées d'été entre amis et vos barbecues en famille !

Les premières questions à se poser : votre mobilier de jardin est-il davantage destiné à un apéro dinatoire ou pour déjeuner ? Et pour combien de personnes ? Allez-vous plutôt choisir la table ou le salon de jardin ? Quelle couleur allez-vous adopter afin de ne pas vous lasser, été après été ?

Également, prenez bien en compte la surface disponible afin de définir la taille de votre futur mobilier et choisir celui qui sublimerait votre extérieur.

Malgré qu'il soit tentant de succomber à l'acier, il est souvent à bannir pour tout mobilier de jardin destiné à l'extérieur, de par son risque important de corrosion (d'autant plus sous des climats océaniques comme sur l'Île de Ré). Évidemment, on évite la matière plastique pour son mobilier qui va mal vieillir avec le soleil et la lune. En revanche, l'aluminium reste une valeur sûre avec son léger poids et offre une bonne résistance aux contraintes du climat. Son entretien sera au même titre facile : un coup d'éponge avec de l'eau savonneuse.

Le petit plus coté matériau à adopter pour votre mobilier de jardin : la résine tressée, résistante et tendance, elle donne à votre extérieur un côté chaleureux indéniable !





## SAINT MARTIN DE RÉ



Coup de cœur

Maison

1 344 000 €

Maison contemporaine - belles prestations - Proche plages - Vaste pièce de vie lumineuse - 3 chambres - Un studio aménagé - Annexe - Garage - Joli jardin arboré piscinable. DPE : E

Réf : 2599

## SAINTE MARIE DE RÉ



Nouveauté

Maison

595 500 €

A quelques pas de la plage - Proche des commerces - Maison de plain-pied - Garage - Terrasse et jardin. Travaux à prévoir. DPE : NS

Réf : 2606

## LA FLOTTE



Nouveauté

Maison

1 411 000 €

Au cœur du village - véritable maison de bourg - 7 pièces et 4 grandes chambres - annexe - une cour - un garage. DPE : NS

Réf : 2608

## ARS EN RÉ



Coup de cœur

Maison

1 338 000 €

Maison entièrement restaurée - Prestations haut de gamme - A quelques pas de l'église - 6 pièces - 4 chambres - Sous sol entièrement aménagé: DPE : NC

Réf : 2600



Suivez-nous



# QUEL EST L'INTÉRÊT DU DRONE DANS L'IMMOBILIER ?



Le drone couplé à un appareil photo ou à une caméra permet de réaliser des prises de vue sous des angles inédits.

Stéphane Cavalieri, Pilote de drones certifié par le ministère des transports et de la direction générale de l'aviation civile, propose une prestation sur mesure pour mettre en valeur votre bien immobilier à travers sa société Au top drones services.



“ Le détail d'une prestation varie entre 390€ et 790€. ”



le tarif d'une prestation drone inclut en réalité beaucoup d'éléments. En effet, Au top drones services aura fait préalablement les démarches législatives nécessaires afin d'être autorisé à survoler la zone filmée. Ensuite, Stéphane doit étudier la trajectoire de vol optimale intérieure et extérieure aérienne pour mettre en valeur le bien. Il fait ensuite décoller son drone pour tourner les images et prendre des photos aériennes : c'est la partie la plus spectaculaire.

Enfin, son travail n'est pas terminé car Stéphane doit maintenant créer un montage de la visite réalisée avec musique libre de droits, ce qui représente une demi-journée, voire une journée entière de travail.

**Renseignements :**  
**Cavalieri Stéphane 06 32 75 65 87**



## VENDRE OU LOUER PLUS RAPIDEMENT

De nos jours, la nouvelle norme du secteur immobilier est l'utilisation des drones, pour des prises de vues aériennes. Ces appareils ont déjà fait leurs preuves dans la promotion des biens immobiliers. En effet, 83% des propriétaires de maisons optent pour une agence immobilière qui utilise des drones. Selon les statistiques de RISMEDIA, le nombre de mandats exclusifs décrochés par des professionnels de l'immobilier utilisant les drones, peut augmenter de 73%. Par ailleurs, les maisons filmées par ces outils, peuvent se vendre 68% plus rapidement que celles promues avec des prises de vues statiques. Servez-vous d'un drone pour filmer le bien. Cet outil permet d'explorer tous les angles de vue, et de mettre en valeur la propriété.

Se servir d'un drone pour filmer le clip promotionnel d'un logement permet, entre autres, de visualiser son



emplacement et les caractéristiques de son environnement proche. Enfin, présenter la maison avec toutes ses facettes, lui permet de s'y projeter facilement. La vidéo d'un bien par drone est le meilleur outil de communication pour mettre en valeur les biens d'exception à louer ou à vendre. Les vidéos peuvent également être partagées sur les réseaux sociaux de l'agence ou sur le site internet directement dans les annonces immobilières.

A noter que "Coûts maîtrisés, mise en valeur unique des biens immobiliers, ventes plus rapides" sont les principaux avantages de la prise de vue par drone pour l'immobilier. La vidéo, contenu indispensable.

Sur les réseaux sociaux, la vidéo génère 1200% de plus de partage que les textes et images combinées.

Sur le web, 43% des internautes qui regardent une vidéo disent visiter ensuite le site source.

Enfin, la vidéo, intégrée de YouTube, est un des meilleurs moyens pour dynamiser votre site internet aux yeux de Google.

## SAINTE-MARIE-DE-RÉ



**Maison**

**1 495 000 €**

Emplacement exceptionnel - Parcelle de plus de 750 m<sup>2</sup> - Environ 180 m<sup>2</sup> habitables - 2 annexes - Piscine. Honoraires TTC 5% à la charge de l'acquéreur-net vendeur 1.430.000 €. Tél : 05.46.30.22.30 - DPE : D

Réf : PV3403

## LA FLOTTE

**Exclusivité**



**Maison**

**1 144 000 €**

Quartier calme - Env 120 m<sup>2</sup> habitables - Annexe indépendante - Belles prestations. Honoraires à la charge du vendeur. Tél : 05.46.66.52.37 - DPE : C

Réf : OH3324

## SAINTE-MARIE-DE-RÉ

**Coup de cœur**



**Maison**

**1 245 000 €**

DEMEURE D'EXCEPTION - Très beaux volumes, plus de 80 m<sup>2</sup> de pièce de vie, suite parentale de 37 m<sup>2</sup>, 5 chambres, 238 m<sup>2</sup> habitables, très beau jardin sans vis-à-vis, garage, charme de l'ancien - Honoraires TTC 3.75% à la charge de l'acquéreur. Tél : 05.46.30.22.30 - DPE : NC

Réf : PV3411

## LA COUARDE SUR MER



**Maison**

**1 365 000 €**

Proche plage et commerces dans un quartier calme - Belle maison entièrement rénovée - 4 chambres et un bureau - Pièce de vie lumineuse Jardin - Piscine chauffée - Garage et stationnements. Honoraires à la charge du vendeur. Tél : 05.46.30.24.25 - DPE : E

Réf : IH3316



**HENault**  
l'immobilier d'exception

**SAINTE-MARIE-DE-RÉ**  
17740  
4, rue Montamer  
agence@henaultimmo.com  
Tél : 05 46 30 22 30

**RIVEDOUX-PLAGE**  
17940  
29, rue Edouard Herriot  
agence@henaultimmo.com  
Tél : 05 46 66 52 37

**LA COUARDE-SUR-MER**  
17670  
2 Avenue d'antioche  
agence@henaultimmo.com  
Tél : 05 46 30 24 25



[www.henaultimmo.com](http://www.henaultimmo.com)

ARS EN RÉ



Maison

695 000 €

A 300 m de la plage et proche de la zone naturelle - Maison à rénover sur un beau terrain d'environ 680 m<sup>2</sup>. Emprise totale possible, piscine comprise de 270 m<sup>2</sup>. Beau projet possible. Honoraires TTC 4.98% à la charge de l'acquéreur-net vendeur 662.000 €. Tél : 05.46.30.24.25 - DPE : G

Réf : IH3396

SAINT MARTIN DE RÉ



Maison

609 000 €

Intra-Muros, emplacement idéal au calme proche des commerces - Maison avec jardin - 2 chambres et un couchage d'appoint - Terrasse, bûcher et garage. Honoraires TTC 5% à la charge de l'acquéreur-net vendeur 580.000 €. Tél : 05.46.30.24.25 - DPE : NS

Réf : IH3410

LA COUARDE SUR MER



Maison

1 291 500 €

Maison récente - Quartier calme - Joli jardin arboré plein sud - Beaux espaces de vies - 3 chambres + 1 grand bureau. Préau, Jacuzzi, terrasse, garage. Honoraires TTC 5% à la charge de l'acquéreur-net vendeur 1.230.000 €. Tél : 05.46.30.24.25 - DPE : D

Réf : IH3415

ARS EN RÉ



Maison

1 155 000 €

Entre plage et forêt - Maison récemment rénovée avec piscine chauffée - Belle terrasse- 4 chambres - Studio indépendant. Stationnements. Honoraires à la charge du vendeur. Tél : 05.46.30.24.25 - DPE : F

Réf : IH3366



HEN AULT  
L'immobilière de Ré

SAINTE-MARIE-DE-RÉ

17740  
4, rue Montamer  
agence@henaultimmo.com  
Tél : 05 46 30 22 30

RIVEDOUX-PLAGE

17940  
29, rue Edouard Herriot  
agence@henaultimmo.com  
Tél : 05 46 66 52 37

LA COUARDE-SUR-MER

17670  
2 Avenue d'antioche  
agence@henaultimmo.com  
Tél : 05 46 30 24 25



www.henaultimmo.com

LA FLOTTE



**Maison**

**698 000 €**

Proximité de la plage - Quartier recherché et calme - Maison Lumineuse - A rénover - 3 chambres - jardin - garage - Honoraires TTC 5% à la charge de l'acquéreur-net vendeur 665.000 €. Tél : 05.46.66.52.37 - DPE : E

Réf : SR3330

RIVEDOUX PLAGE



**Maison**

**699 000 €**

Entre plage et commerce - 4 chambres - Exposée Sud - Jardin et Stationnements. Honoraires TTC 3% à la charge de l'acquéreur-net vendeur 680.000 €. Tél : 05.46.66.52.37 - DPE : D

Réf : SR3369

RIVEDOUX PLAGE



**Maison**

**519 000 €**

Proximité centre - Environ 66 m<sup>2</sup> habitables - 2 chambres + 1 bureau, Cour + patio. Honoraires TTC 4% à la charge de l'acquéreur-net vendeur 500.000 €. Tél : 05.46.66.52.37 - DPE : D

Réf : OH3368

LA FLOTTE



**T2**

**199 500 €**

Centre village - RDC 2 pièces - Extérieur commun - Env 29.60 m<sup>2</sup> habitables - Copropriété de 7 lots (Pas de procédure en cours). Charges annuelles : 756.00 euros. Honoraires TTC 5% à la charge de l'acquéreur-net vendeur 190.000 €. Tél : 05.46.66.52.37 - DPE : E

Réf : SR3398



**HENAUT**  
L'immobilière de Ré

**SAINTE-MARIE-DE-RÉ**

17740  
4, rue Montamer  
agence@henaultimmo.com  
Tél : 05 46 30 22 30

**RIVEDOUX-PLAGE**

17940  
29, rue Edouard Herriot  
agence@henaultimmo.com  
Tél : 05 46 66 52 37

**LA COUARDE-SUR-MER**

17670  
2 Avenue d'antioche  
agence@henaultimmo.com  
Tél : 05 46 30 24 25



[www.henaultimmo.com](http://www.henaultimmo.com)

## LA COUARDE SUR MER



**Maison**

**1 470 000 €**

Cadre privilégié - Les Brardes - Maison contemporaine - Env 200 m<sup>2</sup> habitables - 5 chambres + espace bureau - Jardin plein sud - Piscine - jacuzzi. Honoraires TTC 5% à la charge de l'acquéreur-net vendeur 1.400.000 €. Tél : 05.46.66.52.37 - DPE : B

Réf : OH3395

## LE BOIS-PLAGE-EN-RÉ



**Exclusivité**

**Maison**

**787 500 €**

Proche plage - Maison typique du Bourg au Gillieux - A rénover - Belle cour intérieure - Grand garage (2 véhicules). Honoraires à la charge du vendeur. Tél : 05.46.30.24.25 - DPE : E

Réf : IH3379

## LE BOIS-PLAGE EN RÉ



**Exclusivité**

**Maison**

**1 365 000 €**

Entre village et plage - Beau terrain d'environ 900 m<sup>2</sup> - Maison des années 60 à démolir - Beau projet maison familiale avec ou sans étage - Jardin - Piscine - Annexe et garage. Honoraires à la charge du vendeur. Tél : 05.46.30.24.25 - DPE : G

Réf : IH3363

## LE BOIS-PLAGE-EN-RÉ



**Maison**

**1 235 000 €**

Proche plage et commerces - Belle maison sur un jardin paysagé - Env 134 m<sup>2</sup> habitables - 3 chambres - Piscine chauffée. Honoraires à la charge du vendeur. Tél : 05.46.30.24.25 - DPE : B

Réf : IH3260



**HENAUT**  
L'immobilière de Ré

**SAINTE-MARIE-DE-RÉ**

17740  
4, rue Montamer  
agence@henaultimmo.com  
Tél : 05 46 30 22 30

**RIVEDOUX-PLAGE**

17940  
29, rue Edouard Herriot  
agence@henaultimmo.com  
Tél : 05 46 66 52 37

**LA COUARDE-SUR-MER**

17670  
2 Avenue d'antioche  
agence@henaultimmo.com  
Tél : 05 46 30 24 25



[www.henaultimmo.com](http://www.henaultimmo.com)

SAINTE MARIE DE RÉ



Exclusivité

Maison

449 000 €

Emplacement recherché - Env 55 m<sup>2</sup> habitables - 2 chambres - Joli jardinet avec parcelle totale de 204 m<sup>2</sup>. Honoraires TTC 4.42% à la charge de l'acquéreur-net vendeur 430.000 €. Tél : 05.46.30.22.30 - DPE : E

Réf : PV3389

SAINTE MARIE DE RÉ



Maison

399 000 €

Maison de village - Environ 56 m<sup>2</sup> habitables - 2 chambres - Cour et abri jardin - jolie cour ensoleillée. Honoraires TTC 5% à la charge de l'acquéreur-net vendeur 380.000 €. Tél : 05.46.30.22.30 - DPE : E

Réf : PV3378

SAINTE MARIE DE RÉ



Coup de cœur

Maison

555 000 €

Proche des commerces - Environ 75 m<sup>2</sup> habitables - 3 chambres dont une cabine - Bonne exposition - Stationnements - jardin plein sud. Honoraires TTC 4,72% à la charge de l'acquéreur-net vendeur 530.000 €. Tél : 05.46.30.22.30 - DPE : D

Réf : PV3404

SAINTE MARIE DE RÉ



Coup de cœur

Maison

598 500 €

Coup de cœur - Environ 90 m<sup>2</sup> habitables - 3 chambres dont une en annexe avec pièce de vie - Cour exposée sud-ouest. Honoraires TTC 5% à la charge de l'acquéreur-net vendeur 570.000 €. Tél : 05.46.30.22.30 DPE : E

Réf : PV3408



HENAUT  
l'immobilière de Ré

SAINTE-MARIE-DE-RÉ

17740

4, rue Montamer

agence@henaultimmo.com

Tél : 05 46 30 22 30

RIVEDOUX-PLAGE

17940

29, rue Edouard Herriot

agence@henaultimmo.com

Tél : 05 46 66 52 37

LA COUARDE-SUR-MER

17670

2 Avenue d'antioche

agence@henaultimmo.com

Tél : 05 46 30 24 25



www.henaultimmo.com



SAINTE MARIE DE RÉ



Maison

697 000 €

Centre village - Environ 157 m<sup>2</sup> habitables - 4 chambres dont une suite parentale - Belle cour de 47 m<sup>2</sup> - Abri vélos. Honoraires TTC 4.03% à la charge de l'acquéreur-net vendeur 670.000 €. Tél : 05.46.30.22.30 - DPE : C

Réf : PV3412

SAINTE MARIE DE RÉ



Maison

1 260 000 €

Les Grenettes – Parcelle de plus de 1000 m<sup>2</sup> - Environ 120 m<sup>2</sup> habitables – 4 chambres – Beau jardin avec piscine. Honoraires à la charge du vendeur. Tél : 05.46.30.22.30 - DPE : E

Réf : PV3352

SAINTE MARIE DE RÉ



Maison

624 000 €

Proche mer - Environ 80 m<sup>2</sup> habitables - Agrandissement possible - Parcelle d'environ 480 m<sup>2</sup> - Garage et stationnements. Honoraires TTC 4.87% à la charge de l'acquéreur-net vendeur 595.000 €. Tél : 05.46.30.22.30 - DPE : E

Réf : PV3386

RIVEDOUX-PLAGE



Maison

598 500 €

Emplacement recherché - Env 84 m<sup>2</sup> - 3 chambres - Annexe, atelier et garage. Honoraires à la charge du vendeur. Tél : 05.46.66.52.37 DPE : E

Réf : OH3317



HENAUT  
L'immobilière de Ré

SAINTE-MARIE-DE-RÉ  
17740  
4, rue Montamer  
agence@henaultimmo.com  
Tél : 05 46 30 22 30

RIVEDOUX-PLAGE  
17940  
29, rue Edouard Herriot  
agence@henaultimmo.com  
Tél : 05 46 66 52 37

LA COUARDE-SUR-MER  
17670  
2 Avenue d'antioche  
agence@henaultimmo.com  
Tél : 05 46 30 24 25



[www.henaultimmo.com](http://www.henaultimmo.com)

# Une Parenthèse

Chambre d'Hôtes

L'univers d'Une Parenthèse Hors du Temps s'agrandit. Si la chambre d'hôtes de La Noue (Sainte-Marie-de-Ré) prend toujours plaisir à s'ouvrir aux voyageurs, c'est maintenant sur l'îlot du port de Saint-Martin-de-Ré et Rue Saint-Nicolas à La Rochelle que se trouvent les boutiques.

Côté déco on y retrouve les canapés ou convertibles BERENGERE LEROY, déclinables en fauteuils, méridiennes, daybeds indoor comme outdoor que Anne n'a pas son pareil pour adapter aux besoins des mesures et de l'esthétique souhaitées par ses clients. Ils viennent s'accorder aux belles matières qu'elle propose dans sa sélection de tapis, rideaux,



coussins, plaids, linge de lit ou de bain de chez LISSOY, MAISON D'ETE, EN FIL D'INDIENNE ou BRUN DE VIAN TIRAN. Pour égayer vos murs, les tapisseries végétales LE MONDE SAUVAGE sont aussi proposées. Bien entendu, la boutique garde toujours la part belle aux meubles et objets anciens venus d'Asie dont certains sont convertis en luminaires.

Comme pour la déco, côté dressing, une attention toute particulière a été portée sur la qualité des coupes et des



Une Parenthèse....  
... Hors du Temps

• LA ROCHELLE :  
Du mardi au samedi inclus de 11H à 19H toute l'année  
33 Rue Saint-Nicolas , LA ROCHELLE

• SAINT-MARTIN-DE-RÉ :  
7j/7 de mi-mars au 11 novembre : 10H30 / 20H  
3 Rue Chai Morin , SAINT-MARTIN-DE-RÉ (sur l'îlot)



Showroom de mobilier à Sainte-Marie-de-Ré sur rdv uniquement

+33 6 13 80 17 58  
contact@uneparenthesehorsdutemps.com  
www.uneparenthesehorsdutemps.com

# Hors du Temps.

Boutique déco / linge de maison



matières afin d'offrir un univers vestimentaire intemporel et élégant. Ainsi, les aficionados de TRANSIT PAR SUCH y retrouveront une jolie sélection mais se plairont aussi à découvrir MARRE DI LATTE, VICARIO CINQUE, HABEN ou la très confidentielle LUCIEE. Les lainages en cachemire incroyables de MIRROR IN THE SKY côtoient les pulls en racoon APOIL ou LUX COCOON.

Côté accessoires et chaussures, les collections proposées se sont aussi étoffées : CLARIS VIROT vient rejoindre les collections de chez ANTHOLOGY, MI/MAI, CANDICE COOPER, LAIDBACK LONDON, maison NH PARIS et SANS ARCIDET. Côté bijoux ROOM SERVICE vient rejoindre SHARING, L'ATELIER PLUME, GACHON POTHIER et LSONGE.

Une Parenthèse....  
... Hors du Temps

• LA ROCHELLE :  
Du mardi au samedi inclus de 11H à 19H toute l'année  
33 Rue Saint-Nicolas , LA ROCHELLE

• SAINT-MARTIN-DE-RÉ :  
7j/7 de mi-mars au 11 novembre : 10H30 / 20H  
3 Rue Chai Morin , SAINT-MARTIN-DE-RÉ (sur l'îlot)



Showroom de mobilier à Sainte-Marie-de-Ré sur rdv uniquement

+33 6 13 80 17 58  
contact@uneparenthesehorsdutemps.com  
www.uneparenthesehorsdutemps.com

ARS EN RÉ ST CLEMENT DES BALEINES



**Maison** 750 000 €

Sur une belle parcelle de terrain close, maison avec un demi niveau, comprenant sur 90 m<sup>2</sup> habitable environ, une grande pièce de vie avec cuisine aménagée, une couloir dessert une chambre, et les sanitaires. En demi niveau, deux chambres, une douche. grand garage. DPE : G

Réf : 2443



**Maison** 525 000 €

Potential intéressant pour cette maison de village à rafraichir, elle se compose d'une grande pièce de vie de 40 m<sup>2</sup> ouverte sur cour, de deux chambres, d'une salle d'eau. Une place de stationnement complète ce bien, commerces à proximité. DPE : NC

Réf : 2441

LES PORTES EN RÉ



**Maison** 1 249 500 €

Pas de travaux à prévoir pour cette belle villa récente, idéalement située, vous y trouverez au rez-de-chaussée une grande pièce de vie très lumineuse ouverte sur une terrasse orientée Sud-Ouest avec coin cuisine, deux chambres avec placards, deux salles d'eau, une buanderie, un très grand garage, à l'étage une chambre et un espace bureau, le tout sur une agréable parcelle arborée. A voir rapidement. DPE : E

Réf : 2417



**AGENCE DU PHARE**

L'immobilier sur toute l'île de Ré

Contactez-nous !!



110 rue Thiers 17590 ARS EN RÉ

**05 46 43 53 52**

contact@agenceduphare.com

www.agenceduphare.com



## ARS EN RÉ



Maison

840 000 €

La maison se compose d'une cuisine séparée, une pièce de vie traversante avec accès sur une terrasse sans vis à vis, un salon, 5 chambres, 2 salles d'eau, une annexe. Cette maison de famille vous accueillera pour créer vos propres souvenirs sur notre belle île. DPE : NS

Réf : 2437

## LES PORTES EN RÉ



Maison

265 000 €

Idéalement située dans le centre des Portes en Ré, cette maison baignée de lumière sera votre pied à terre parfait sur l'île de Ré, pièce de vie, chambre, cuisine séparée et salle d'eau, une extension est possible en étage, à voir très rapidement. DPE : NS

Réf : 2414

## ARS EN RÉ



Maison

1 785 000 €

Demeure ancienne pleine de charme et de luxe. Cette maison, composée de 5 chambres avec salle de bains, vous séduira par son élégance intemporelle. Maison parfaitement rénovée située dans un quartier calme et recherché, cette demeure d'exception est à proximité immédiate de toutes les commodités. N'attendez plus pour venir découvrir ce bien unique et tomber sous le charme de son histoire et de son raffinement. DPE : NC

Réf : 2432



**AGENCE DU PHARE**

L'immobilier sur toute l'île de Ré

Contactez-nous !!



110 rue Thiers 17590 ARS EN RÉ

**05 46 43 53 52**

contact@agenceduphare.com

www.agenceduphare.com

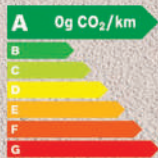


V O L V O

# LE VOLVO EX30 EST ENFIN LÀ.



**A PARTIR DE 37 500 €**  
VENEZ LE DÉCOUVRIR EN CONCESSION.



Cycle mixte WLTP EX30 100% électrique : Consommation électrique (kWh/100 km) : 16.7 - 17.7  
CO<sub>2</sub> en phase de roulage (g/km) : 0 - Autonomie électrique (km) : 344 - 476. Données en cours d'homologation

Pour les trajets courts, privilégiez la marche ou le vélo. #SeDéplacerMoinsPolluer



**VOLVO LA ROCHELLE**  
9 impasse de Pologne  
17138 PUILBOREAU  
05 46 31 11 11

**VOLVO SAINTES**  
5 rue de l'Échalas  
17100 SAINTES  
05 46 92 15 70

Suivez nous sur nos réseaux sociaux  
**VOLVO LA ROCHELLE ET SAINTES**



# Jeu de l'épervier®

Dominez le jeu, maîtrisez  
le hasard avec l'Épervier

de 2 à 5 joueurs



[www.jeudelepervier.fr](http://www.jeudelepervier.fr)



**Jeu de l'épervier®**, un jeu de société universel et intergénérationnel. En alternant les rôles d'attaquant et d'épervier, avec des règles simples et un mélange astucieux de stratégie et de hasard. Chaque partie est unique et addictive !

**Jeu distribué**  
à l'agence **CAP OUEST** à loix !!



05 46 31 33 40

**Plongez dans une partie captivante  
où la stratégie triomphe !**

**25€  
TTC**

UNE AGENCE DU RÉSEAU **Orpi**



AGENCE PARIS

# Ile de Ré

*Votre conciergerie en toute sérénité*



Nous vous proposons un service de gestion complet  
de votre propriété en location saisonnière afin de  
garantir votre satisfaction et celles des vacanciers.

*Nos honoraires s'élèvent à  
25 % TTC\*  
des loyers encaissés*

\*Nos honoraires comprennent les missions détaillées et sont à la charge des propriétaires bailleurs.



*Une équipe dédiée et passionnée vous accompagne pour...*

**Estimer les loyers** de votre meublé de tourisme selon les saisons

**Vous conseiller** pour les équipements et les aménagements

**Diffuser** votre bien sur des sites de location saisonnière spécialisés

**Renseigner** les vacanciers et établir les **contrats de location**

**Percevoir** les acomptes, les loyers et les dépôts de garantie

Gérer les calendriers des réservations **avec souplesse**

**Préparer votre bien** avant et après chaque location : ménage, linge...

**Etre présents** à l'arrivée et au départ des locataires

Réaliser un **état des lieux** à l'arrivée et au départ

**Veiller** au bon déroulement des séjours

**Coordonner** les interventions de vos prestataires de services (jardinier, pisciniste)

**Vous informer et faire le nécessaire** en cas de besoin

Déclarer et reverser la **taxe de séjour** à la Communauté de Communes

**Etablir un bilan** de fin de saison **ensemble**



AGENCE PARIS

Ile de Ré

**AGENCE DE RIVEDOUX**

166 rue Jules Ferry  
17940 Rivedoux-Plage

**AGENCE DE LA FLOTTE**

20 rue du Marché  
17630 La Flotte

**AGENCE DE SAINT-MARTIN**

Place de L'église  
17410 Saint-Martin-de-Ré

**RÉ AGENCE OUEST**

14 Grande Rue  
17670 la Couarde

07 88 58 44 09

LOCADORE17@GMAIL.COM

www.agenceparisiledere.com

Vente – Location à l'année – Location saisonnière



Exclusivité



Cœur de village

1 384 000 €

Visite virtuelle sur demande. EXCLUSIVITÉ GUY HOQUET SAINTE MARIE DE RÉ. Au cœur du village, sans vis-à-vis, maison aux belles prestations entièrement rénovée en 2021 ou se mélange charme de l'ancien et modernité. Composée au rez-de-chaussée d'une pièce de vie avec cuisine équipée, de deux chambres, d'un espace bureau et d'une salle d'eau. À l'étage deux chambres et une salle d'eau. Garage à vélos - buanderie - piscine chauffée. À découvrir au plus vite.... DPE : D

Réf : 8



Exclusivité

Proche Plage

585 000 €

Visite Virtuelle sur demande. Cette maison de plain-pied sur une parcelle de +500m<sup>2</sup>, se trouve à deux pas de la plage. Elle se compose d'une entrée, d'un salon/séjour, d'une cuisine, de deux chambres, d'une salle de bain, d'un wc, et d'un garage de 30 m<sup>2</sup>. Nombreuses possibilités d'extension...Deux jardins. Terrain piscinable, DPE : NC

Réf : 13

**GUY  
HOQUET**  
ARS EN RÉ

📍 **ARS EN RÉ**  
17, rue Thiers  
17590 ARS EN RÉ  
☎ **05 46 29 34 24**

📍 **SAINTE MARIE DE RÉ :**  
10 Fbis Place d'Antioche  
17740 SAINTE MARIE DE RÉ  
☎ **05 46 29 34 24**



Proche Golf et Plage

1 595 000 €

Visite Virtuelle sur demande. Idéalement située, au calme, tout proche du golf de Trousse Chemise et des plus belles plages de l'île de Ré, Maison d'architecte baignée de lumière, nichée au cœur d'un parc boisé de plus de 2000 m<sup>2</sup>. Vaste pièce de vie avec cheminée, vue à 360° sur la nature... A découvrir rapidement... DPE : NC

Réf : 14

**GUY  
HOQUET**  
SAINTE MARIE DE RÉ

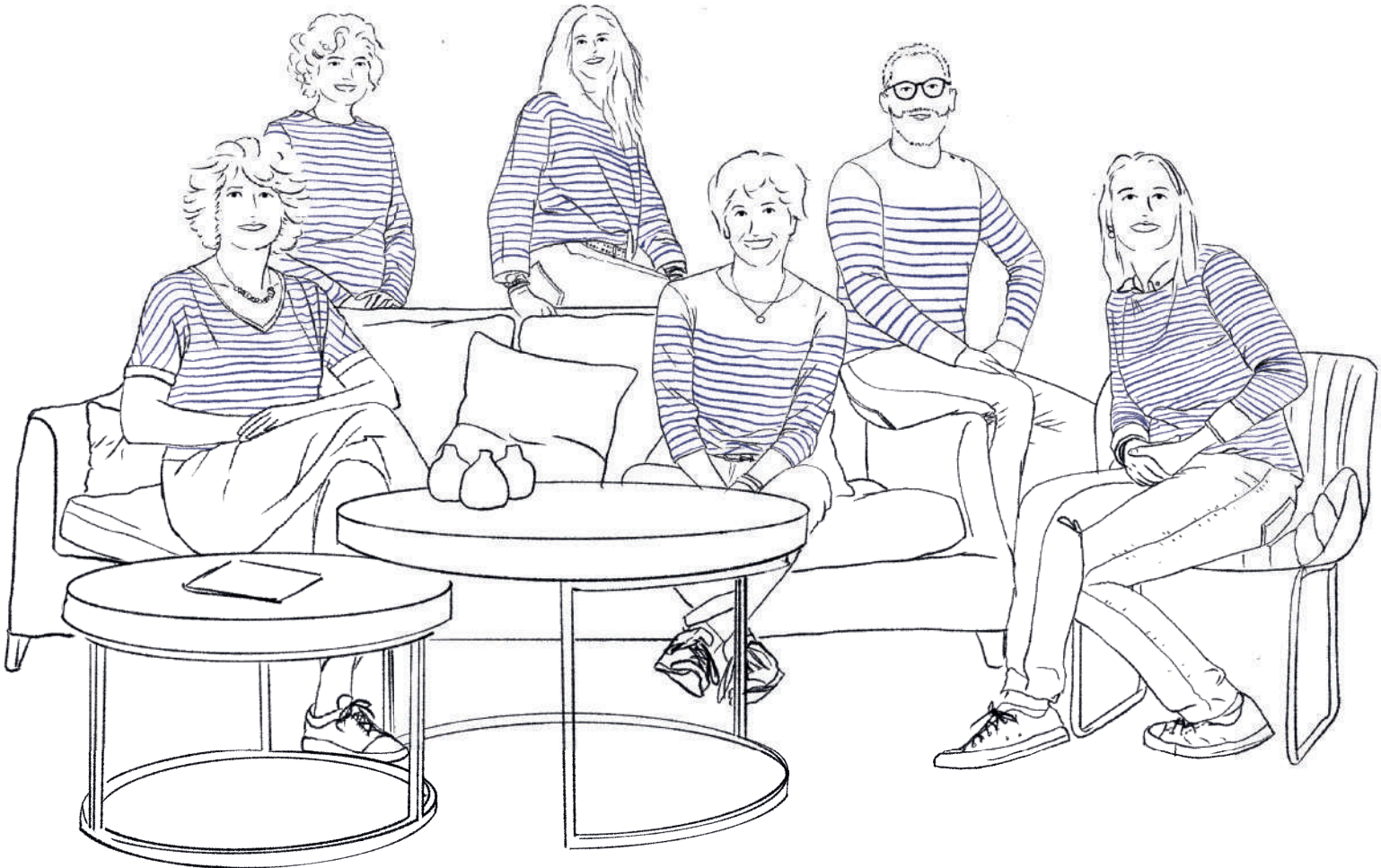
📍 **SAINTE MARIE DE RÉ :**  
10 Fbis Place d'Antioche  
17740 SAINTE MARIE DE RÉ  
☎ **05 46 29 34 24**

📍 **ARS EN RÉ**  
17, rue Thiers  
17590 ARS EN RÉ  
☎ **05 46 29 34 24**



HEN AULT

l'immobilière de Ré



## Heureux de vous accueillir

- 3 agences sur l'île de Ré
- 24 années d'expérience en transaction immobilière
- Plus de 1000 ventes
- Un département viager

### LA COUARDE SUR MER

2 Avenue d'antioche - 17670

Tél : 05 46 30 24 25

### SAINTE MARIE DE RÉ

4, rue Montamer - 17740

Tél : 05 46 30 22 30

### RIVEDOUX-PLAGE

29, rue Edouard Herriot -17940

Tél : 05 46 66 52 37