

Orpi

Edition n°7

L'esprit coopératif
ça change l'immobilier



Le Havre et sa périphérie



Crédit Immobilier

**150€
offerts
pour toute
recommandation
finalisée**

**Évaluez le montant
de votre prêt !**



Naïk LE MAISTRE
Directeur d'Agence

Agence Le Havre - 85 bd de Strasbourg
76600 LE HAVRE

02 35 42 77 80 / 07 82 25 81 41
n.lemaitre@meilleurtaux.com



Alizée LE MAISTRE
Directrice d'Agence

Agence Montivilliers - 8 rue Léon Gambetta
76290 Montivilliers

02 77 15 24 64 / 06 75 56 24 78
a.lemaitre@meilleurtaux.com

Retrouvez-nous :

- 85 Boulevard de Strasbourg - 76600 LE HAVRE - lehavre@meilleurtaux.com
- 8 rue Léon Gambetta - 76290 MONTIVILLIERS - montivilliers@meilleurtaux.com
- Rue Pasteur - 76170 LILLEBONNE - lillebonne@meilleurtaux.com

www.meilleurtaux.com



LE HAVRE

1 290 €

Dépôt Garantie : 1 110 € / Honoraires locataire : 1 139 €

Exclusivité



T4

COEUR DE VILLE, 29 rue Séry Appartement F3 avec ascenseur et vue sur l'église St Joseph. 2 chambres avec balcon, séjour, salon, cuisine indépendante équipée, SDB, 2 caves, stationnement collectif. Loyer 1110€ + 180€ (charges comprenant l'eau chaude et le chauffage au gaz). DPE : E - GES : E

ORPI SEINE IMMOBILIER LE HAVRE
02 35 22 26 66

Réf : 1VLD-YD4-DXN

Les informations sur les risques auxquels ce bien est exposé sont disponibles sur le site Géorisques : www.georisques.gouv.fr

RUE DEMIDOFF

1 200 €

Dépôt Garantie : 970 € / Honoraires locataire : 1031,14 €

Exclusivité



T5

Bel appartement refait entièrement à neuf ! Balcon, cave, box intérieur et ascenseur. Séjour-salon, cuisine aménagée, 3 chambres, salle de douches avec wc. Loyer : 970 € + 230 € charges (Chauffage + eau chaude). Dépôt de garantie : 970 € / Honoraires locataire: 1031,14 € DPE : D

ORPI MESNIL IMMOBILIER LE HAVRE
02 35 41 22 48

Réf : FMJR-JL8-SS7

Les informations sur les risques auxquels ce bien est exposé sont disponibles sur le site Géorisques : www.georisques.gouv.fr

LE HAVRE

1 170 €

Dépôt Garantie : 1 mois de loyer / Honoraire 3,00 € et 8,00 € du m²

Exclusivité

Nouveauté



3 Pièces

Entrée avec WC, grand séjour avec accès terrasse, cuisine aménagée et équipée avec accès terrasse, couloir de distribution avec placards de rangements, 2 chambres, 1 salle d'eau, 1 salle de bains avec WC, Une cave - Une place de parking en sous-sol. DPE : C

ORPI GUILLOTTE IMMOBILIER LE HAVRE
02 35 19 27 19

Réf : 9DMV-KEC-7VW

Les informations sur les risques auxquels ce bien est exposé sont disponibles sur le site Géorisques : www.georisques.gouv.fr

LE HAVRE

1 150 €

Dépôt Garantie : 930 € / Honoraires locataire : 204 €

Exclusivité



T3

Appartement situé au 40 Avenue Foch, comprenant : 2 chambres salon, SDD, balcon offrant une vue imprenable sur la ville. Cave et l'ascenseur. Loyer HC : 930 € Charges : 220 € (Eau chaude, chauffage collectif, entretien et électricité des parties communes et de l'ascenseur). DPE : D - GES : D

ORPI SEINE IMMOBILIER LE HAVRE
02 35 22 26 66

Réf : 5KMK-AIH-MBR

Les informations sur les risques auxquels ce bien est exposé sont disponibles sur le site Géorisques : www.georisques.gouv.fr

LE HAVRE

995 €

Dépôt Garantie : 1990 € / Honoraires locataire : 673 €

Exclusivité



Maison

SANVIC - rue Henri Lioust. Maison meublée. RDC : séjour-salon, cuisine aménagée équipée ; 1^{er} étage: chambre, bureau, Salle de douches ; 2^{ème} étage : chambre, SDD. Cave, petit jardin. Loyer 995€ CC DPE : D - GES : B

ORPI SEINE IMMOBILIER LE HAVRE
02 35 22 26 66

Réf : GT97-7FE-JQW

Les informations sur les risques auxquels ce bien est exposé sont disponibles sur le site Géorisques : www.georisques.gouv.fr

LE HAVRE

850 €

Dépôt Garantie : 700 € / Honoraires locataire : 747 €



T3

QUARTIER SAINT ROCH- Appartement de type F3 au 3^{ème} étage comprenant une entrée avec rangement, un séjour avec balcon plein sud, une cuisine aménagée et équipée avec cellier, deux chambres, une salle de bains et un WC. Une cave en sous-sol. DPE : F - GES : F

ORPI YS IMMOBILIER LE HAVRE
02 35 42 41 02

Réf : YL4B-HIS-Z41

Les informations sur les risques auxquels ce bien est exposé sont disponibles sur le site Géorisques : www.georisques.gouv.fr

MASSILLON

790 €

Dépôt Garantie : 720 € / Honoraires locataire : 699,60 €

Exclusivité

T3

26 Rue Labédoyère Le Havre Séjour accès balcon, 2 chambres, parking extérieur et ascenseur. Loyer 720 € + 70 € charges / Dépôt de garantie : 720 € / Honoraires locataire : 699,60 € DPE : D

ORPI MESNIL IMMOBILIER LE HAVRE
02 35 41 22 48

Réf : E19Y-24J-SMB

Les informations sur les risques auxquels ce bien est exposé sont disponibles sur le site Géorisques : www.georisques.gouv.fr

LE HAVRE

790 €

Dépôt Garantie : 1 mois de loyer / Honoraire 3,00 € et 8,00 € du m²

Exclusivité

Meublé

3 Pièces

- DUPLEX - Appartement de type F3 meublé situé au rez-de-chaussée dans l'arrière cours d'un immeuble comprenant :
- RDC : cuisine aménagée et équipée ouvert sur séjour/salon - 1^{er} étage : 2 chambres avec salle de bains et WC Chauffage et eau chaude ind. électrique. DPE : E

ORPI GUILLOTTE IMMOBILIER LE HAVRE
02 35 19 27 19

Réf : 33NI-ET9-2H2

Les informations sur les risques auxquels ce bien est exposé sont disponibles sur le site Géorisques : www.georisques.gouv.fr



Votre agent général Philippe GORLIN, est là pour vous !



Que vous soyez chefs d'entreprises, professionnels ou particuliers, votre Agent général Gan Assurances, s'engage à vous apporter des conseils, des solutions pour assurer vos projets et vous accompagner en cas de coup dur, tout au long de votre vie.

Nos engagements, vous accompagner à chaque moment clé de votre vie avec des solutions personnalisées :

- Pour les particuliers :

Assurer votre voiture, prendre soin de votre santé, acquérir un bien immobilier, assurer l'avenir de vos enfants, protéger votre domicile, organiser votre retraite, constituer un patrimoine.

- Pour les chefs d'entreprises :

Créer, développer, gérer, protéger ou transmettre votre entreprise et votre patrimoine.

Pour cela, rendez-vous à l'agence, des experts sont à votre disposition au quotidien :

118, Avenue René Coty, 76600 LE HAVRE.

Nous restons à vos côtés, vous pouvez nous joindre au **02.35.42.41.49** ou par mail p.gorlin@gan.fr

L'agence est ouverte du lundi au vendredi de 9h00 à 12h00 et de 13h30 à 18h00.

N°Orias: 07015579

Gan Assurances, Compagnie française d'assurances et de réassurances - Société anonyme au capital de 216 033 700 euros - RCS Paris 542 063 797 - APE : 6512Z - Siège social : 8-10, rue d'Astorg 75008 Paris - Tél. : 01 70 94 20 00 - www.gan.fr
Entreprise régie par le Code des Assurances et soumise à l'Autorité de Contrôle Prudentiel et de Résolution (ACPR) : 4 place de Budapest - CS 92459 - 75436 Paris Cedex 09. Direction Réclamations Clients - Gan Assurances - 3 place Marcel Paul - 92024 Nanterre - E-mail : reclamation@gan.fr

LE HAVRE **770 €**

Dépôt Garantie : 1 mois de loyer / Honoraire 3,00 € et 8,00 € du m²

Exclusivité



3 Pièces

Appartement de type F3 situé au dernier étage sans ascenseur comprenant une entrée, cuisine aménagée et équipée, un séjour, deux chambres, salle de douches avec WC -1 Cave. DPE : F

ORPI GUILLOTTE IMMOBILIER LE HAVRE
02 35 19 27 19

Réf : X2N6-PC1-LB8

Les informations sur les risques auxquels ce bien est exposé sont disponibles sur le site Géorisques : www.georisques.gouv.fr

SAINTE-MARIE **750 €**

Dépôt Garantie : 685 € / Honoraires locataire : 699,60 €

Exclusivité



T3

Bel appartement de 63 m² refait à neuf comprenant : séjour avec balcon, une cuisine indépendante, 2 chambres, une salle de bains et un wc . Un parking en sous sol privatif et un ascenseur. Loyer : 685 € + 65 € charges / Dépôt de garantie : 685 € / Honoraires locataires: 699,60 € DPE : C

ORPI MESNIL IMMOBILIER LE HAVRE
02 35 41 22 48

Réf : LH5K-OH0-ERW

Les informations sur les risques auxquels ce bien est exposé sont disponibles sur le site Géorisques : www.georisques.gouv.fr

LE HAVRE **620 €**

Dépôt Garantie : 550 € / Honoraires locataire : 456 €

Exclusivité



T2

HOTEL DE VILLE - 8 rue Jules Lecesne, appartement comprenant : entrée avec placards, cuisine aménagée ouverte sur séjour parqueté, chambre parquetée, salle de douches, WC indépendant. Stationnement dans parking collectif. Cave. Loyer HC : 550 € Charges : 70€. DPE : G - GES : C

ORPI SEINE IMMOBILIER LE HAVRE
02 35 22 26 66

Réf : IRFV-IBZ-5H4

Les informations sur les risques auxquels ce bien est exposé sont disponibles sur le site Géorisques : www.georisques.gouv.fr

LE HAVRE **590 €**

Dépôt Garantie : 1 mois de loyer / Honoraire 3,00 € et 8,00 € du m²

Exclusivité

Neuf



2 Pièces

Dans une résidence sécurisée un appartement de type F2 situé au 4^{ème} étage avec ascenseur comprenant une cuisine aménagée et équipée ouverte sur séjour avec terrasse de 12,63 m², une chambre, une salle de douches avec WC - Une place de stationnement Libre le 20 Juillet 2024. DPE : C

ORPI GUILLOTTE IMMOBILIER LE HAVRE
02 35 19 27 19

Réf : K1L6-02Z-WCW

Les informations sur les risques auxquels ce bien est exposé sont disponibles sur le site Géorisques : www.georisques.gouv.fr

LE HAVRE **550 €**

Dépôt Garantie : 480 € / Honoraires locataire : 281 €

T2 meublé



RESIDENCE LE PANORAMA. Appartement meublé de type F2 en rez-de-jardin comprenant une cuisine aménagée, une salle de douche avec toilette et une chambre. Vue dégagée. Chauffage et eau inclus dans les charges. DPE : C - GES : D

ORPI YS IMMOBILIER LE HAVRE
02 35 42 41 02

Réf : QFRK-XGF-9X0

Les informations sur les risques auxquels ce bien est exposé sont disponibles sur le site Géorisques : www.georisques.gouv.fr

LE HAVRE CENTRE **550 €**

Dépôt Garantie : 550 € / Honoraires locataire : 548,35 €

Exclusivité



T2

Appartement proche centre ville, 123 rue Ernest Renan. Rez de chaussée surélevé. La cuisine et la salle de bains ont été rénovées, une Chambre. Disponible de suite - Loyer : 550 € dont 0€ de charges / Dépôt de garantie : 550 € / Honoraires locataire : 548,35 € DPE : G

ORPI MESNIL IMMOBILIER LE HAVRE
02 35 41 22 48

Réf : F2GE-FBT-UKS

Les informations sur les risques auxquels ce bien est exposé sont disponibles sur le site Géorisques : www.georisques.gouv.fr

RUE LESUEUR

528 €

Dépôt Garantie : 523 € / Honoraires locataire : 418 €

Exclusivité



ORPI MESNIL IMMOBILIER LE HAVRE
02 35 41 22 48

T2

Appartement entièrement rénové de 38 m², comprenant une pièce de vie, une cuisine équipée et aménagée, une salle de bain et une chambre. Dispo le 5 juin. Loyer : 523 € + 5 charges / Dépôt de garantie : 523 € / Honoraires locataire : 418 € DPE : E

Réf : 3W83-RDX-7GJ

Les informations sur les risques auxquels ce bien est exposé sont disponibles sur le site Géorisques : www.georisques.gouv.fr

LE HAVRE

520 €

Dépôt Garantie : 500 € / Honoraires locataire : 328 €

Exclusivité



ORPI SEINE IMMOBILIER LE HAVRE
02 35 22 26 66

T2

GRAVILLE - Appartement situé au 108 rue de Verdun, comprenant : séjour, une chambre, cuisine équipée, salle de douche et wc. Chauffage électrique Libre de suite Loyer HC : 500 € Charges : 20 € (Entretiens communs + électricité). DPE : G - GES : C

Réf : UX2S-NXD-DYW

Les informations sur les risques auxquels ce bien est exposé sont disponibles sur le site Géorisques : www.georisques.gouv.fr

MONTIVILLIERS

500 €

Dépôt Garantie : 1 mois de loyer / Honoraire 3,00 € et 8,00 € du m²

Exclusivité



ORPI GUILLOTTE IMMOBILIER LE HAVRE
02 35 19 27 19

Local commercial

Local commercial situé à Montivilliers comprenant une salle de consultation et une salle d'attente attenante. Provision sur foncier 90,00 €/mois Libre au 1^{er} Avril 2024 Dépôt de garantie : 1 mois de loyer Visites : Contacter l'agence ORPI Cabinet Guillotte 02 35 19 27 19. DPE : G

Réf : OU7X-VWG-6NP

Les informations sur les risques auxquels ce bien est exposé sont disponibles sur le site Géorisques : www.georisques.gouv.fr

LE HAVRE

500 €

Dépôt Garantie : 400 € / Honoraires locataire : 355 €

T1



ORPI YS IMMOBILIER LE HAVRE
02 35 42 41 02

QUARTIER DES ORMEAUX - Appartement de type F1 rénové au 5^{ème} étage inférieur gauche comprenant une entrée, une cuisine aménagée et équipée ouverte sur séjour avec balcon et une salle d'eau avec WC. Cave. Chauffage et eau chaude collectifs. DPE : D - GES : E

Réf : TXBN-LSQ-R0E

Les informations sur les risques auxquels ce bien est exposé sont disponibles sur le site Géorisques : www.georisques.gouv.fr

LE HAVRE

450 €

Dépôt Garantie : 425 € / Honoraires locataire : 361 €



ORPI YS IMMOBILIER LE HAVRE
02 35 42 41 02

T2

QUARTIER SAINTE-ANNE - Appartement de type F2 au 3^{ème} étage comprenant une cuisine avec coin repas, une chambre et une salle d'eau avec un WC. Chauffage individuel électrique. Eau froide incluse. DPE : E - GES : B

Réf : 0000

Les informations sur les risques auxquels ce bien est exposé sont disponibles sur le site Géorisques : www.georisques.gouv.fr

LE HAVRE

400 €

Dépôt Garantie : 385 € / Honoraires locataire : 144 €

T1 meublé

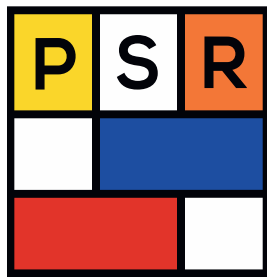


ORPI YS IMMOBILIER LE HAVRE
02 35 42 41 02

SECTEUR PLAGE - Appartement meublé au troisième étage dans une petite copropriété comprenant une pièce principale avec coin cuisine et une salle de douche. Vue mer et belle luminosité. DPE : E - GES : B

Réf : BP1R-46U-EF8


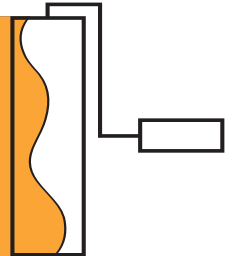
Les informations sur les risques auxquels ce bien est exposé sont disponibles sur le site Géorisques : www.georisques.gouv.fr



PEINTURE SOL RAVALEMENT

Donnez de la couleur à vos projets.

Faites confiance à PSR pour vos travaux de rénovation et de peinture. Notre expérience et notre réactivité nous permettront de vous proposer des solutions adaptées à votre projet, votre budget et votre planning.



Peinture intérieure
Réaliser des travaux de peinture – décoration intérieure.



Ravalement et peinture extérieure
Faire un ravalement, un nettoyage ou une mise en peinture de façade.



Revêtement de sol
Pose d'un revêtement de sol adapté.



Métiers annexes
Marquage au sol, signalisation, boîtes aux lettres, pose de déshumidificateur...

21 Rue Louis Eudier – 76600 Le Havre – 02 35 25 01 36
accueil@psr-lehavre.fr – www.psr-lehavre.fr



la
normande
de
-nettoyage

Spécialiste du nettoyage et de la propreté



- Nettoyage des parties communes
- Gestion des ordures ménagères et du tri sélectif
- Retrait des encombrants
- Nettoyage haute pression de toutes les parties communes extérieures
- Retrait des tags et autres graffitis
- Maintenance immobilière
 - Petits travaux d'électricité (hors réseaux),
 - Serrurerie et porte,
 - Affichage et signalétique dans les parties communes,
 - Petits travaux de finitions
- Remise en état de logements insalubres
- Décapage de sols
- Cristallisation de sols en pierre naturelle
- Encaustiquage (paliers et marches)
- Nettoyage de moquettes
- Intervention après sinistre (dégâts des eaux ...)
- Remplacement de personnel d'immeuble

☎ 02 35 43 01 10

📍 Le Havre – Pont Audemer – Fécamp – Brionne

🌐 www.normande-nettoyage.fr

Lettre aux bailleurs

Le Bail Mobilité

Qu'est-ce que le Bail Mobilité ?

Quelles sont ses conditions et qui est concerné ?

Orpi vous accompagne

Qu'est ce que Le Bail Mobilité ?



Le Bail Mobilité est un bail à durée limitée qui s'adresse spécifiquement aux étudiants, aux apprentis et aux salariés en mission temporaire.

IL a été introduit par la loi ELAN (Evolution du Logement, de l'Aménagement et du Numérique) publiée au Journal Officiel Le 24 novembre 2018.

Il a pour objectif à la fois de faciliter l'accès au logement de ces populations, mais aussi d'intégrer sur Le marché locatif, des logements vacants ou destinés à la location saisonnière.

Quelles sont les caractéristiques du Bail Mobilité ?

La signature d'un Bail Mobilité ne nécessite aucune déclaration préalable à l'administration, et aucune autorisation administrative n'est requise. Cependant, il doit être clairement identifié comme tel dans Le contrat et doit donc comporter la mention «Bail Mobilité».

Le Bail Mobilité est encadré par des dispositions qui Le différencient d'un bail de location classique :

- **La durée du bail est strictement limitée** : elle ne peut être inférieure à 1 mois, ni supérieure à 10 mois.
- **Le bail ne peut pas être renouvelé ou reconduit**, cependant, la durée initiale du bail peut être modifiée une fois par avenant, sans que la durée totale du contrat n'excède les 10 mois légaux. Si Le

locataire souhaitait rester dans Le logement, Le nouveau bail serait obligatoirement un bail de location meublée classique.

- **Le bail concerne exclusivement Les locations meublées** : il doit disposer des équipements obligatoires pour ce type de location, et Les diagnostics obligatoires doivent être fournis au locataire.
- **Le profil du locataire est strictement défini** et doit obligatoirement figurer dans le bail : à La date de la prise d'effet du bail, Le locataire doit impérativement justifier qu'il est dans l'une des situations suivantes : en formation professionnelle, en contrat d'apprentissage, en stage, en études supérieures, en Service Civique, en mutation professionnelle ou en mission temporaire dans Le cadre de son activité professionnelle.

Quelles sont les conditions particulières du Bail Mobilité en termes de fixation du loyer et de garanties pour Le bailleur ?

Le montant du loyer est fixé librement par Le bailleur, en respectant toutefois Les conditions qui s'appliquent si Le logement est situé en zone tendue où soumis au décret d'encadrement des loyers. En outre, aucune révision du montant du loyer n'est possible en cours de bail ; l'augmentation éventuelle du loyer doit être réalisée entre 2 locations en respectant l'indice de référence des loyers (IRL). Quant aux charges locatives, elles doivent être collectées de manière forfaitaire (mensuellement ou trimestriellement).

Dans le Bail Mobilité, Le bailleur ne peut exiger de dépôt de garantie de la part du locataire, mais il a la possibilité de lui réclamer un cautionnement où la souscription d'une garantie locative VISALE auprès d'Action Logement.

En cas de colocation, Le bailleur ne peut pas non plus exiger une solidarité entre colocataires ou leurs cautions. IL peut néanmoins souscrire une assurance loyers impayés pour couvrir d'éventuels défauts de paiement ou dégradations du logement.

Comment s'effectue la fin d'un Bail Mobilité ?

Au terme du bail, Le locataire quitte simplement Les lieux sans qu'aucune formalité particulière soit exigée. IL peut aussi mettre fin au bail de manière anticipée en respectant un préavis de 1 mois. Ce préavis est remis au bailleur, soit par lettre recommandée avec avis de réception, soit en main propre contre récépissé ou émargement, soit signifié par un acte de commissaire de justice.

Le bailleur quant à lui, n'a pas La possibilité de mettre fin au contrat de bail avant son terme.

Néanmoins, si Le locataire manquait à ses obligations, Le bailleur a la possibilité de saisir Le juge pour obtenir la résiliation du bail.

Si vous avez un projet ou des questions, votre CONSEILLER ORPI se tient à votre disposition pour en discuter avec vous.



Le saviez-vous ?

Numéro identifiant fiscal du logement :

Depuis Le 1^{er} janvier 2024, Le contrat de location de logements loués nus ou meublés à titre de résidence principale d'un locataire « personne physique », doit mentionner Le « numéro identifiant fiscal du logement ».

Cette mention est désormais obligatoire en vertu de l'article 5 du décret n° 2023-796 du 18 août 2023 et publié au Journal Officiel Le 20 août dernier.

Cette obligation s'applique donc à tous Les nouveaux contrats de location à partir du 1er janvier 2024, qu'il s'agisse d'un changement de locataire ou d'un renouvellement de bail.

Ainsi chaque logement dispose désormais d'un identifiant fiscal unique.

Attention :

Il s'agit de ne pas confondre ce numéro fiscal du logement, aussi dénommé « numéro fiscal invariant », avec l'identifiant fiscal du propriétaire ! Le numéro fiscal du logement est composé de 12 caractères numériques, dont Les 2 premiers correspondent au numéro du département.

Où trouver ce numéro ?

Le numéro fiscal du local doit être récupéré dans votre espace personnel sur le site des impôts www.impots.gouv.fr sous l'onglet « Biens immobiliers » qui vous permet de déclarer l'occupation du logement à l'administration fiscale.

En ce qui concerne Les logements en copropriété, avec plusieurs Lots (appartement, cave, parking) qui disposent chacun d'un identifiant fiscal distinct (un par lot), vous ne devez indiquer que celui de l'appartement.

Pensez à transmettre Le numéro fiscal de votre bien immobilier au gestionnaire de votre agence ORPI, qui gère La location de votre bien immobilier. IL se tient à votre disposition pour répondre à toutes vos questions concernant cette nouvelle mesure.

Vous souhaitez connaître la valeur de votre bien ? Vous souhaitez investir dans l'immobilier ? Ou simplement faire le point sur votre patrimoine immobilier ?

Votre agence Orpi vous propose ...

L'estimation : professionnelle et personnalisée

Un conseiller Orpi se déplace chez vous pour évaluer précisément la valeur de votre bien.

Envie d'un nouvel investissement locatif ? une expertise dans toute la France

Un conseiller Orpi vous accompagne et vous conseille pour votre projet d'investissement immobilier.



Suivez en temps réel
votre projet Orpi & moi



1350 agences et 9000
collaborateurs



Près de 5000 biens
à louer*

Crédit photo : Getty Images
*Source Orpi, février 2023

Orpi France, les agences Orpi et les Groupements d'Intérêt Economique du réseau Orpi (« GIE ») collectent et traitent vos données à caractère personnel, en qualité de responsables (éventuellement conjoints) de traitements, aux fins de gestion et de suivi de vos demandes de contact, de renseignements ou de réclamation, des fonctionnalités qui vous sont proposées via le site, et plus généralement de leurs relations avec vous au sens large (cf. relations avec leurs clients / prospects / contacts), ou encore de leurs éventuels précontentieux/contentieux, pour la réalisation et l'élaboration d'études et de statistiques, ainsi que pour la réalisation d'opérations commerciales, de développement, de communication, de sollicitation, de prospection, de fidélisation ou de marketing sur tous supports et par tous moyens. Certaines de vos données à caractère personnel peuvent également être transmises à des partenaires en vue de la réalisation par leurs soins de leurs propres opérations de prospection. Pour en savoir plus sur le traitement de vos données, vous pouvez consulter notre [politique de protection des données](#).

Vous pouvez accéder aux données vous concernant, les rectifier, demander leur effacement ou exercer votre droit à la limitation du traitement de vos données. Vous pouvez sans motif retirer à tout moment votre consentement au traitement de vos données, vous opposer au traitement de vos données et exercer votre droit à la portabilité de vos données. Ces droits s'exercent via [ce formulaire](#) ou par courrier postal à : Orpi France, 20, rue Charles Paradinas - 92110 CLICHY (sauf pour les traitements de données mis en œuvre par les agences Orpi et/ou les GIE en qualité de responsables de leurs propres traitements, pour lesquels ces droits s'exercent auprès de [ces derniers](#)). Si vous estimez, après nous avoir contactés, que vos droits « Informatique et Libertés » ne sont pas respectés, vous pouvez adresser une réclamation à la CNIL ou consulter le site cnil.fr pour plus d'informations sur vos droits.

OCTEVILLE SUR MER

525 000 €

Honoraires à la charge du vendeur

Exclusivité



ORPI SEINE IMMOBILIER LE HAVRE
02 35 22 26 66

Maison

Découvrez cette maison de plain-pied de 158 m² à Octeville-Sur-Mer. Elle offre une pièce de vie lumineuse, une cuisine aménagée et équipée, 4 chambres, 1 salle de bains moderne avec douche et baignoire, un dressing et une buanderie. Terrasse exposée SUD. Combles aménageables. DPE : C - GES : A

Réf : QY50-OWJ-HIO

Les informations sur les risques auxquels ce bien est exposé sont disponibles sur le site Géorisques : www.georisques.gouv.fr

SANVIC / JARDINS SUSPENDUS

453 000 €

Honoraires à la charge du vendeur

Exclusivité



ORPI MESNIL IMMOBILIER LE HAVRE
02 35 41 22 48

Maison

Grande maison familiale 168 m² - Au rdc : 1 chambre, cuisine d'été accès cour intérieure sans vis à vis. Au 1^{er} : Séjour-salon 45 m² accès grande terrasse expo sud, cuisine aménagée, 1 chambre, une salle d'eau. Au 2^{ème} : 3 chambres. 3 garages. Visite virtuelle disponible sur demande DPE : E

Réf : EC9N-2RC-TGB

Les informations sur les risques auxquels ce bien est exposé sont disponibles sur le site Géorisques : www.georisques.gouv.fr

EPOUVILLE

395 000 €

Honoraires à la charge du vendeur



ORPI MESNIL IMMOBILIER MONTIVILLIERS
02 35 30 33 18

Maison de maître

Belle Maison de maître 185 m² hab datant de 1929 éditée sur 1027 m² offrant 5 chambres, 2 séjours - salons, 2 sde + sbbs, 2 cuis amen. Les + - Cave complète - Garage - Possibilité d'aménager différemment Agent commercial : François Eponville DPE : D

Réf : 13291

Les informations sur les risques auxquels ce bien est exposé sont disponibles sur le site Géorisques : www.georisques.gouv.fr

FONTENAY

378 000€

Honoraires à la charge du vendeur



ORPI GUILLOTTE IMMOBILIER LE HAVRE
02 35 19 27 19

Maison

Sur une parcelle de 2000 m², une magnifique maison à colombage dotée de tout le confort. Sous-sol complet, isolation de qualité, quatre chambres dont une en rez de chaussée. DPE : D

Réf : X1T8-DVV-VCB

Les informations sur les risques auxquels ce bien est exposé sont disponibles sur le site Géorisques : www.georisques.gouv.fr

EPRETOT

315 000 €

Honoraires à la charge du vendeur

Exclusivité



ORPI YS IMMOBILIER LE HAVRE
02 35 22 35 70

Maison récente

Très bien entretenue, bel espace de vie avec cuisine aménagée et équipée ouverte sur séjour, 4 chbres, sbbs avec baignoire et douche à l'italienne. grd gge. possibilité de stationner 4 véhicules à l'extérieur. grd jardin, terrasse de 30 m². Proposée par M. Fabien LOUISET. DPE : D - GES : B

Réf : J2N7-92A-NOT

Les informations sur les risques auxquels ce bien est exposé sont disponibles sur le site Géorisques : www.georisques.gouv.fr

LE HAVRE

303 000 €

Honoraires à la charge du vendeur

Exclusivité



ORPI SEINE IMMOBILIER LE HAVRE
02 35 22 26 66

T4

Superbe appartement situé rue de Paris. Cet appartement spacieux de 110 m² est doté d'un ascenseur, d'un parking extérieur collectif. L'intérieur se compose d'un séjour-salon, cuisine, de deux à trois chambres à coucher, Salle de bains, wc, buanderie. rangements. DPE : D - GES : D

Réf : POVL-OD4-J6F

Les informations sur les risques auxquels ce bien est exposé sont disponibles sur le site Géorisques : www.georisques.gouv.fr

Notre Sélection mandat by Orpi

LE HAVRE

270 000 €

Honoraires à la charge du vendeur

Exclusivité



T3

Appartement très lumineux de 92 m² situé en hyper centre vous accueille avec ses 2 grandes chambres, un séjour-salon spacieux de 30 m² exposé plein Sud, une cuisine aménagée et une salle de douche. Stationnement collectif. Grande cave. DPE : E - GES : D

ORPI SEINE IMMOBILIER LE HAVRE
02 35 22 26 66

Réf : 6NQ8-739-6R7

Les informations sur les risques auxquels ce bien est exposé sont disponibles sur le site Géorisques : www.georisques.gouv.fr

PROCHE PLACE DE BLEVILLE

249 000 €

Honoraires à la charge du vendeur

Exclusivité



Maison

Charmante maison de plain-pied d'environ 95 m² avec jardin clos et une terrasse expo sud. Grand séjour-salon, cuisine aménagée, 2 chambres (possibilité 3), sous-sol complet pour un véhicule. Chauffage électrique. DPE : E

ORPI MESNIL IMMOBILIER LE HAVRE
02 35 41 22 48

Réf : AWN3-VX2-2AW

Les informations sur les risques auxquels ce bien est exposé sont disponibles sur le site Géorisques : www.georisques.gouv.fr

SAINTE ADRESSE

219 500 €

Honoraires à la charge du vendeur



T2

Visitez ce bel appartement traversant de type F2 situé au coeur de Sainte-Adresse, à deux pas de toutes commodités. Composé d'une belle entrée, un grand séjour-salon exposé Ouest donnant accès à un balcon, une cuisine aménagée, une chambre, salle de douche, WC indépendant. DPE : E

ORPI GUILLOTTE IMMOBILIER LE HAVRE
02 35 19 27 19

Réf : VK19-K4T-Z7O

Les informations sur les risques auxquels ce bien est exposé sont disponibles sur le site Géorisques : www.georisques.gouv.fr

LE BELVEDERE - VILLE HAUTE

199 000 €

Honoraires à la charge du vendeur

Exclusivité



T3

Proche place Sainte Cécile. Dans résidence avec ascenseur Appartement de 73 m² avec balcon de 15 m² exposé sud ouest, comprenant : entrée, séjour salon, 2 chambres, salle de bains. Garage et Parking individuel. DPE : C

ORPI MESNIL IMMOBILIER LE HAVRE
02 35 41 22 48

Réf : GNXT-SKD-281

Les informations sur les risques auxquels ce bien est exposé sont disponibles sur le site Géorisques : www.georisques.gouv.fr

GRAIMBOUVILLE

189 900 €

Honoraires à la charge du vendeur



Maison

Plain pied : entrée, séjour avec chem, cuis aménagée accès véranda d'été et jardin, sde, 2 chbres + bureau. Le tout sur 927 m² arboré. Pompe à chaleur neuve. Idéal pour 1^{ère} acquisition. DPE : C

ORPI MESNIL IMMOBILIER MONTIVILLIERS
02 35 30 33 18

Réf : 13234

Les informations sur les risques auxquels ce bien est exposé sont disponibles sur le site Géorisques : www.georisques.gouv.fr

LES TROIS PIERRES

179 000 €

Honoraires à la charge du vendeur

Exclusivité



Maison

Charmante maison de 96 m² ausol, comprenant : un salon/séjour, cuisine, deux chambres, salle de bains (en cours de finition), un WC à chaque étage (celui à l'étage est en cours de création), des dégagements. Jardin exposé Sud avec sa terrasse, garage de plus de 20 m² attenant à la maison. DPE : D - GES : B

ORPI SEINE IMMOBILIER LE HAVRE
02 35 22 26 66

Réf : RNM8-13O-ABD

Les informations sur les risques auxquels ce bien est exposé sont disponibles sur le site Géorisques : www.georisques.gouv.fr

LE HAVRE

159 000 €

Honoraires à la charge du vendeur

Exclusivité

Nouveauté



ORPI YS IMMOBILIER LE HAVRE
02 35 22 35 70

Appartement T3

Magnifique vue panoramique sur la ville! Exposé sud avec loggia, très lumineux. La résidence Les Horizons, ascenseur, stationnement privatif, cave. Les charges incluent le chauffage, l'eau chaude, l'entretien des espaces verts, la présence d'un gardien. Proposé par Sandrine VATINET. DPE : D - GES : D

Réf : MXXH-8OG-8P6

Les informations sur les risques auxquels ce bien est exposé sont disponibles sur le site Géorisques : www.georisques.gouv.fr

LE HAVRE

149 800 €

Honoraires à la charge du vendeur



ORPI GUILLOTTE IMMOBILIER LE HAVRE
02 35 19 27 19

Maison de ville

Découvrez cette maison composée d'une cuisine aménagée, d'un séjour, d'une salle de bain, d'une salle d'eau avec WC, et de trois chambres. Elle dispose d'un garage, d'un grenier et d'une cours. Ce bien vous est présenté par Maxence MORIN, conseillé en immobilier. DPE : G

Réf : BGFH-1JR-VPY

Les informations sur les risques auxquels ce bien est exposé sont disponibles sur le site Géorisques : www.georisques.gouv.fr

LE HAVRE - SAINTE-MARIE

139 000 €

Honoraires à la charge du vendeur

Exclusivité

Nouveauté



ORPI YS IMMOBILIER LE HAVRE
02 35 22 35 70

Appartement T4

Appart avec beaucoup de potentiel, ascenseur, cave et stationnement privatif. Composé d'une entrée placards, séjour avec grand balcon orienté Ouest, cuisine ouverte, 3 belles chbres, dont 2 ayant accès à un 2^{ème} balcon à l'Est, sdb, WC. Nbreux rangts. Proposé par Mélissande Gollain. DPE : E - GES : B

Réf : MU5S-3Q4-6SB

Les informations sur les risques auxquels ce bien est exposé sont disponibles sur le site Géorisques : www.georisques.gouv.fr

LE HAVRE - PASINO

135 000 €

Honoraires à la charge du vendeur

Exclusivité

Nouveauté



ORPI YS IMMOBILIER LE HAVRE
02 35 22 35 70

Appartement T2

Appartement avec de beaux volumes, dernier étage d'une copropriété avec ascenseur. Belle pièce de vie, cuisine spacieuse, chambre, sdb moderne et WC séparé, une cave. Possibilité d'acheter un garage fermé situé dans le sous-sol. Proposé par Mme Mélissande Gollain. DPE : D - GES : E

Réf : J9ZN-QDR-OU7

Les informations sur les risques auxquels ce bien est exposé sont disponibles sur le site Géorisques : www.georisques.gouv.fr

LE HAVRE

135 000 €

Honoraires à la charge du vendeur

Exclusivité



ORPI YS IMMOBILIER LE HAVRE
02 35 22 35 70

Appartement - T4

Appartement de 70,2 m² au sud. Entrée, séjour de 17 m², 3 chambres de 9 m² à 11 m², cuis am, sdb. chauff indiv gaz. Balcon. Une cave. fenêtres pvc. Les charges courantes annuelles moyennes de copropriété sont de 1 236€. Proposé par Roger MICOUT. DPE : E - GES : E

Réf : F4SX-0LM-P5D

Les informations sur les risques auxquels ce bien est exposé sont disponibles sur le site Géorisques : www.georisques.gouv.fr

LE HAVRE

134 000 €

Honoraires à la charge du vendeur



ORPI GUILLOTTE IMMOBILIER LE HAVRE
02 35 19 27 19

T3

Investissez dans cet appartement F3 situé à quelques minutes à pieds du centre Coty. Situé au 4^{ème} étage d'une copropriété avec ascenseur, cet appartement VENDU LOUÉ est composé d'une entrée, séjour-salon, cuisine, 2 chambres, salle de bains, WC indépendants, rangements, balcon exposé sud. DPE : E

Réf : KH4M-721-GZG

Les informations sur les risques auxquels ce bien est exposé sont disponibles sur le site Géorisques : www.georisques.gouv.fr

Notre Sélection mandat by Orpi

LE HAVRE

106 000 €

Honoraires à la charge du vendeur



T2

Investissez dans cet appartement F2 de 45m² situé dans le centre-ville du Havre, à proximité des commerces et des transports en commun. Situé au 4^{ème} étage d'une petite copropriété, il est composé d'un séjour-salon, cuisine aménagée, salle d'eau, chambre, wc. Actuellement loué 610€ CC. DPE : F

ORPI GUILLOTTE IMMOBILIER LE HAVRE
02 35 19 27 19

Réf : UPU1-10I-DHQ

Les informations sur les risques auxquels ce bien est exposé sont disponibles sur le site Géorisques : www.georisques.gouv.fr

LE HAVRE

102 000 €

Honoraires à la charge du vendeur



Exclusivité

T2

SECTEUR ANATOLE FRANCE Appartement vendu loué 497,40€ HC. Avec une superficie de 43.5 mètres carrés il se compose de la façon suivante : pièce de vie lumineuse, cuisine ouverte, une chambre, salle de douches, wc. Emplacement idéal. DPE : E - GES : C

ORPI SEINE IMMOBILIER LE HAVRE
02 35 22 26 66

Réf : AGG9-ZHG-82V

Les informations sur les risques auxquels ce bien est exposé sont disponibles sur le site Géorisques : www.georisques.gouv.fr

LE HAVRE

99 000 €

Honoraires à la charge du vendeur



T2

Visitez cet appartement F2 de 45 m² composé d'un séjour-salon avec cuisine ouverte, une chambre, et d'une salle d'eau avec WC, au dernier étage d'une copropriété. Appartement loué 580€HC + 80€ de charges. Ce bien vous est présenté par Guillaume Leclerre, conseiller en immobilier. DPE : E

ORPI GUILLOTTE IMMOBILIER LE HAVRE
02 35 19 27 19

Réf : QPQU-IL7-F6M

Les informations sur les risques auxquels ce bien est exposé sont disponibles sur le site Géorisques : www.georisques.gouv.fr

LE HAVRE

89 500 €

Honoraires à la charge du vendeur



Investisseur

T2

Logement actuellement loué : 510 € hors charges Appart de 44 m² situé au rdc d'une résidence sécurisée. Entrée, séjour, cuis amén, sde, wc, débarrat, 1 chambre. Les + - Cave (7,51 m²) - Parking commun Agent commercial : François Eponville Référence agence : 13280 DPE : E

ORPI MESNIL IMMOBILIER MONTIVILLIERS
02 35 30 33 18

Réf : 13280

Les informations sur les risques auxquels ce bien est exposé sont disponibles sur le site Géorisques : www.georisques.gouv.fr

LE HAVRE

65 600 €

Honoraires à la charge du vendeur



Exclusivité

T2

EXCLUSIVITÉ - QUARTIER SAINT : découvrez cet appartement 1 pièce de 21 m². Il propose une cuisine aménagée, salon, une chambre, salle d'eau et WC. chauffage individuel. Cave. Il se situe au 1^{er} étage d'un petit immeuble de trois étages. L'intérieur nécessite d'être rafraîchi. DPE : F - GES : C

ORPI SEINE IMMOBILIER LE HAVRE
02 35 22 26 66

Réf : 6CUL-MBE-WCZ

Les informations sur les risques auxquels ce bien est exposé sont disponibles sur le site Géorisques : www.georisques.gouv.fr

LE HAVRE-COTY

10 000 €

Honoraires à la charge du vendeur



Exclusivité

Nouveauté

Parking

Coty Situé à proximité immédiate du Centre Coty, nous vous proposons en exclusivité cet emplacement de stationnement dans un garage fermé. Idéal pour voiture citadine ou motos. Proposée par Monsieur Fabien LOUSET. DPE : NC

ORPI YS IMMOBILIER LE HAVRE
02 35 22 35 70

Réf : 47OH-FJJ-N8A

Les informations sur les risques auxquels ce bien est exposé sont disponibles sur le site Géorisques : www.georisques.gouv.fr

Orpi Nos Succès 2023

+ de 300 Ventes réalisées par le réseau Orpi Le Havre



Les informations sur les risques auxquels ces biens sont exposés sont disponibles sur le site Géorisques : www.georisques.gouv.fr



Orpi Guillotte immobilier Le Havre
02 35 19 27 19

LE HAVRE 129 000 €

Honoraires à la charge du vendeur

Installez-vous dans ce spacieux appartement aux beaux volumes. Composé d'une entrée, séjour-salon avec cuisine ouverte, deux chambres, salle de bains et wc indépendants, cet appartement est situé au 1^{er} étage. DPE : E



Orpi Guillotte immobilier Le Havre
02 35 19 27 19

LE HAVRE 349 000 €

Honoraires à la charge du vendeur

Spacieux F5 situé en plein coeur du quartier recherché de Saint-Vincent. A mi-chemin entre une maison et un appartement avec son entrée indépendante, composé séjour-salon, cuisine aménagée, 4 chambres, salle d'eau DPE : D



Orpi Guillotte immobilier Le Havre
02 35 19 27 19

LE HAVRE 299 000 €

Honoraires à la charge du vendeur

Installez vous dans cet immeuble de 5 étage de la reconstruction équipé d'un ascenseur. Composé d'une belle entrée, grand séjour-salon exposé sud, cuisine, 3 chambres, bureau, grande salle d'eau, WC, rangements DPE : D

Réf: QA1E-ARY-34T

Réf: 6W3X-DH2-AIL

Réf: 4L7F-7S7-F05



Orpi Guillotte immobilier Le Havre
02 35 19 27 19

LE HAVRE 195 500 €

Honoraires à la charge du vendeur

APPARTEMENT ATYPIQUE avec poêle très lumineux dans le quartier de Sanvic Eglise dans une petite copropriété au calme est composé au rez-de-chaussée : une grande pièce de vie avec cuisine ouverte, salle de douche récente. DPE : E

Réf: YAQD-BTI-I33



Orpi Guillotte immobilier Le Havre
02 35 19 27 19

LE HAVRE 92 500 €

Honoraires à la charge du vendeur

Venez découvrir cet F2 composé d'une entrée, d'un spacieux séjour, d'une cuisine aménagée, d'une salle de bains, d'un WC et d'une chambre. Ce bien vous est présenté par Maxence MORIN, conseiller en immobilier. DPE : F

Réf: YQD2-A9J-HBW



Orpi Guillotte immobilier Le Havre
02 35 19 27 19

LE HAVRE 285 000 €

Honoraires à la charge du vendeur

Installez-vous dans cette spacieuse maison venant tout juste de sortir de terre, située au Grand-Hameau, quartier en plein essor. Composé d'une grande pièce de vie avec cuisine ouverte, une suite parentale offrant une vie de plain pied, 3 chambres, salle de bains et 2 wc indépendants, vous bénéficiez également un garage attenant à la maison. DPE : C

Réf: HO4V-2GC-HFQ



Orpi Guillotte immobilier Le Havre
02 35 19 27 19

LE HAVRE 256 000 €

Honoraires à la charge du vendeur

Découvrez un appartement composé d'un séjour, d'une cuisine, d'un WC, d'une salle d'eau, de deux chambres, d'un balcon et d'une cave. Ce bien vous est présenté par Maxence MORIN, conseiller en immobilier. DPE : C

Réf: 8BWD-604-J4L



Orpi Guillotte immobilier Le Havre
02 35 19 27 19

LE HAVRE 223 000 €

Honoraires à la charge du vendeur

Murs commerciaux à deux pas des Docks Vauban dans quartier animé. Actuellement occupé par une activité de bar/restauration de nuit, ce local commercial est composé d'une grande cuisine, une grande salle de réception. DPE : B

Réf: C747-Y11-SIV



Orpi Guillotte immobilier Le Havre
02 35 19 27 19

LE HAVRE 102 000 €

Honoraires à la charge du vendeur

Venez découvrir un lot de six places couvertes, situé en centre ville. Les charges qu'en à elles s'élèvent à 36,75€ par an. Ces places vous sont présenter par Maxence MORIN, conseiller en immobilier. DPE : NC

Réf: PLGR-JY3-77N



Orpi Guillotte immobilier Le Havre
02 35 19 27 19

LE HAVRE 12 500 €

Honoraires à la charge du vendeur

Découvrez cette place de stationnement située dans la très belle copropriété du BELLARMATO. Son prix est de 12 500 euros frais d'agence inclus. Cette place vous est présenté par Maxence MORIN. DPE : NC

Réf: 621N-Y50-TKA

Les informations sur les risques auxquels ces biens sont exposés sont disponibles sur le site Géorisques : www.georisques.gouv.fr

Exclusivité

Garage



Orpi Mesnil immobilier Le Havre
02 35 41 22 48

LE BELVEDERE - VILLE HAUTE **191 000 €**

Honoraires à la charge du vendeur

Proche place Sainte-Cécile. Dans résidence récente appartement en bon état en rez-chaussée avec terrasse et jardin exposés sud-ouest comprenant : entrée, séjour 22 m², cuisine, deux chambres, salle de bains, wc. Garage. DPE : C

Réf: C48J-XG0-3WG

Avec cour



Orpi Mesnil immobilier Le Havre
02 35 41 22 48

ROND-POINT / OBSERVATOIRE **159 500 €**

Honoraires à la charge du vendeur

Maison de ville avec cour extérieure. Séjour, cuisine 3 chambres, salle de bains. Chauffage gaz. Garage. Proche commerces. Idéal 1^{ère} acquisition ou investisseur ! DPE : E

Réf: 555S-1YN-ZBB

Parfait état



Orpi Mesnil immobilier Le Havre
02 35 41 22 48

CAUCRIAUVILLE **87 500 €**

Honoraires à la charge du vendeur

Appartement de 91 m² comprenant : entrée, séjour/salon, cuisine, 3 chambres, salle de bain, rangement. Cave et place de parking en sous-sol privative. Ce bien vous est présenté par M. Anne Perrot agent commercial. DPE : D

Réf: 02L2-42Q-CHG

Baisse de prix



Orpi Mesnil immobilier Le Havre
02 35 41 22 48

BAYONVILLIERS **206 000 €**

Honoraires à la charge du vendeur

Maison avec terrasse, dépendance dans le jardin. Cuisine ouverte sur le séjour, 2 chambres et un bureau. Terrain de 313 m² expo Sud. Présenté par M. Anne Perrot agent commercial. DPE : E

Réf: 9Z09-T8S-H9N

Dernier étage



Orpi Mesnil immobilier Le Havre
02 35 41 22 48

RÉSIDENCE DE FRANCE **431 000 €**

Honoraires à la charge du vendeur

Grand appartement de 123 m² au dernier étage : entrée, séjour salon de 42 m² ouvert sur grande cuisine de 16 m². Balcon avec vue dégagée. 3 chambres, dressing, salle d'eau et salle de bains. Cave, parking privatif. DPE : E

Réf: G8P4-U84-B91

Exclusivité



Orpi Mesnil immobilier Le Havre
02 35 41 22 48

CENTRE VILLE **324 000 €**

Honoraires à la charge du vendeur

Appartement avec verrière de 134 m². Belle pièce de vie, salle à manger, salon et cuisine de 56 m² accès patio. 3 chambres dont une avec salle d'eau privative et suite parentale avec dressing et salle de bains. Cave. DPE : D

Exclusivité



Orpi Mesnil immobilier Le Havre
02 35 41 22 48

OBSERVATOIRE / GRAVILLE **99 000 €**

Honoraires à la charge du vendeur

Bel appartement au dernier étage, mansardé. 90 m² au sol et 45 m² Loi Carrez. Avec cuisine ouverte sur séjour 33 m², 2 chambres, Cellier. Proche transports en commun. DPE : E

Réf: NFQN-SR2-RBE

Les Lombards



Orpi Mesnil immobilier Montivilliers
02 35 30 33 18

MONTIVILLIERS **209 500 €**

Honoraires à la charge du vendeur

Secteur Les Lombards Agréable maison moyenne comprenant : entrée, cuisine, séjour accès jardin, wc, buanderie, A l'étage: 3 chbres, wc, sde. Garage. Jardin. Proche des écoles et des transports. DPE : D

Réf: 13302

Matériaux de qualité



Orpi Mesnil immobilier Montivilliers
02 35 30 33 18

FONTAINE LA MALLET **760 000 €**

Honoraires à la charge du vendeur

Contemporain 220 m² de 2023 édifié sur 818 m² de terrain: ent avec dressing, magnifique pièce de vie 68 m² avec cuis amén, buanderie, wc - A l'étage: 5 chbres (dt suite), 2 sdb, 2 wc Garage double Chauff pompe à chaleur DPE : A

Réf: XJPW-LGN-PUB

Réf: 13180

Coup de cœur



Orpi Mesnil immobilier Montivilliers
02 35 30 33 18

FONTAINE LA MALLET **595 000 €**

Honoraires à la charge du vendeur

Maison 260 m² édifée sur 3500 m² : entrée, pièce de vie 62 m², 4 chbres, cuis amén + arr cuis, salle de jeux, sdb, buand, atelier 24 m², gde salle de sport 80 m² et gren amén. Gîte attenant à la maison de 26m². DPE : E

Réf: 13165

Proche centre



Orpi Mesnil immobilier Montivilliers
02 35 30 33 18

MONTIVILLIERS **89 500 €**

Honoraires à la charge du vendeur

Maison de ville à rénover comprenant : entrée, séjour, cuisine, salle de bains avec wc, chaudière, A l'étage: chambre, bureau. Grenier. Cave. Petit jardin. DPE : G

Réf: 13301

Beau potentiel



Orpi Mesnil immobilier Montivilliers
02 35 30 33 18

MONTIVILLIERS PROCHE CENTRE **349 000 €**

Honoraires à la charge du vendeur

Cette bâtisse d'environ 235 m² A RENOVER édifée sur 2100 m² de terrain:entrée, 2 bureaux, 6 chbres, cuisine d'appoint, vaste séjour. 2 caves et très grandes dépendances Prévoir travaux de rénovation dans sa globalité DPE : F

Réf: 13279

Centre ville



Orpi Mesnil immobilier Montivilliers
02 35 30 33 18

MONTIVILLIERS **66 500 €**

Honoraires à la charge du vendeur

Maison de ville sur 2 niveaux à rénover entièrement comprenant : cuisine, salle, 2 chambres, salle de bains et wc. Plein centre de la ville. DPE : E

Réf: 13253

Les informations sur les risques auxquels ces biens sont exposés sont disponibles sur le site Géorisques : www.georisques.gouv.fr

Nouveauté



Orpi Seine immobilier Le Havre
02 35 22 26 66

FONTAINE LA MALLET **350 000 €**

Honoraires à la charge du vendeur

Fontaine La Mallet - Maison de 124 m² repartie sur deux niveaux. Au RDC : séjour-salon, cuisine, 3 chambres, 2 SDB. En rez-de-jardin, 1 chambre et un espace douche à créer. Parking. Jardin DPE : F - GES : C

Réf : IXWB-XAY-TIU

Petit prix



Orpi Seine immobilier Le Havre
02 35 22 26 66

LE HAVRE **113 000 €**

Honoraires à la charge du vendeur

Le Havre - Sanvic Maison d'habitation comprenant un séjour, une cuisine indépendante, une chambre, une salle de douches avec toilettes et une véranda. Un jardin clos avec accès voiture et une dépendance. Prévoir travaux ! DPE : NC - GES : NC

Réf : V9V3-THD-60F

Rare



Orpi Seine immobilier Le Havre
02 35 22 26 66

LE HAVRE **325 000 €**

Honoraires à la charge du vendeur

Rare à la vente ! Appartement 68,96 m² situé résidence Parc Victor Hugo offrant une chambre, un séjour lumineux, une cuisine aménagée, SDB et une terrasse de 17 m². Ascenseur, parking et une cave DPE : D - GES : A

Réf : CGPY-8DI-YYH

Baisse de prix



Orpi Seine immobilier Le Havre
02 35 22 26 66

LE HAVRE **330 000 €**

Honoraires à la charge du vendeur

COEUR DE VILLE - Appartement lumineux et spacieux offrant : séjour/salon, cuisine, 3 chambres, SDD, wc. Ascenseur. Stationnement collectif, local vélo et cave privé. DPE : E - GES : F

Réf : B1F7-5VE-KTJ

Nouveauté



Orpi Seine immobilier Le Havre
02 35 22 26 66

MONTIVILLIERS **495 000 €**

Honoraires à la charge du vendeur

MONTIVILLIERS - Maison de 165 m² offrant : au RDC : séjour, cuisine, suite parentale (un dressing, SDD, wc). Terrasse, chaudière, wc. A l'étage 3 chambres, SDB, wc, mezzanine. Terrain arboré, garage et stationnement DPE : C - GES : A

Réf : 17IR-9A3-62V

Nouveauté



Orpi Seine immobilier Le Havre
02 35 22 26 66

OCTEVILLE SUR MER **598 000 €**

Honoraires à la charge du vendeur

Secteur OCTEVILLE SUR MER, à 5 mns du bourg, maison avec une vue imprenable sur la vallée Composée : pièce à vivre de 52 m², cuisine équipée, 3 chambres, salle de bains avec douches, dégagements, exposition sud/ouest avec un terrain arboré. Un garage 2 voitures et des places de stationnement. Maison en super état, secteur calme, proches des commerçants, des transports et des écoles. Cette maison est proposée William GRARD Agent... DPE : D - GES : B

Réf : CX0E-K5X-POL

Rare



Orpi Seine immobilier Le Havre
02 35 22 26 66

SAINTE ADRESSE **292 000 €**

Honoraires à la charge du vendeur

Charmante maison non mitoyenne située à Sainte-Adresse comprenant séjour avec cuisine aménagée donnant accès sur terrasse, 3 chambres, SDD, SDB, sous-sol total, jardin clos avec plusieurs emplacements de stationnement. DPE : D - GES : B

Réf : U0RR-45H-VBM

Ville Haute



Orpi Seine immobilier Le Havre
02 35 22 26 66

LE HAVRE **55 000 €**

Honoraires à la charge du vendeur

Le Havre Caucrauville Bel appartement de 48 m² comprenant entrée, séjour avec balcon, cuisine séparée, une chambre, salle de bains, en bon état général dans résidence avec ascenseur. DPE : D - GES : D

Réf : RQUF-B1W-ADL

Baisse de prix



Orpi Seine immobilier Le Havre
02 35 22 26 66

LE HAVRE **410 000 €**

Honoraires à la charge du vendeur

QUARTIER LES HALLES - APPARTEMENT 4 PIÈCES de 117 m² comprenant : 3 chambres, cuisine indépendante, aménagée et équipée, une salle d'eau et des toilettes. Balcon/terrasse de 30 m². Une cave. Chauffage gaz. Place de parking. DPE : D - GES : D

Réf : HPB4-WJ5-VA4

Baisse de prix



Orpi Seine immobilier Le Havre
02 35 22 26 66

LE HAVRE **149 000 €**

Honoraires à la charge du vendeur

SECTEUR DE LA HETRAIE. Maison de Plain-Pied de 71 m² : 2 chambres, garage. terrain de 221 m². Travaux de rafraîchissement à prévoir. Possibilité d'aménagement des combles. DPE : F - GES : F

Réf : HYU7-RL0-XSP

Campagne



Orpi Seine immobilier Le Havre
02 35 22 26 66

MONTIVILLIERS **276 000 €**

Honoraires à la charge du vendeur

Montivilliers : Maison sur parcelle de 1000 m² avec pièce de vie de plain-pied comprenant entrée, séjour, cuisine aménagée, véranda, 3 chambres poss. 5, SDB, greniers, dressing, toilettes, double garage et jardin. DPE : E - GES : E

Réf : A1N3-IPR-17T

Vue Mer



Orpi Seine immobilier Le Havre
02 35 22 26 66

LE HAVRE **345 000 €**

Honoraires à la charge du vendeur

Le Havre - Félix Faure. Appartement avec ascenseur avec vue ville et mer : séjour/salon avec balcon, cuisine indépendante, 2 chambres possibilité 3, SDB. Stationnement privatif extérieur et cave. DPE : D - GES : D

Réf : 3SB7-4K2-ALP

À saisir



Orpi Seine immobilier Le Havre
02 35 22 26 66

LE HAVRE **199 000 €**

Honoraires à la charge du vendeur

QUARTIER GRAVILLE - Maison mitoyenne de 67 m² comprenant : salle à manger, 3 chambres, cuisine aménagée équipée, vie de plain pied possible, salle d'eau et wc. Terrasse, jardin. Cave DPE : D - GES : D

Réf : VZ0T-BY8-NAN

Les informations sur les risques auxquels ces biens sont exposés sont disponibles sur le site Géorisques : www.georisques.gouv.fr



Orpi YS immobilier Le Havre
02 35 22 35 70

SAINTE ADRESSE 264 600 €

Honoraires à la charge du vendeur

Maison située sur + de 600 m² terrain, +140 m² hble. Au rdc : séjour au Sud, cuisine aménagée équipée, 1 chbre, sdd. A l'étage, 3 chbres, bureau. Gge double. Prévoir rénovation. Proposée par Monsieur Fabien LOUISET. DPE : F - GES : F

Réf: WDCO-8VD-3P2



Orpi YS immobilier Le Havre
02 35 22 35 70

MONTIVILLIERS 388 000 €

Honoraires à la charge du vendeur

Appartement de 130 m² avec 2 balcons, garage intérieur et ascenseur. 4 chambres, salon spacieux. à proximité des commodités. Excellente opportunité. Proposé par Monsieur Roger MICOUT. DPE : C - GES : C

Réf: YUEW-KNM-HG3



Orpi YS immobilier Le Havre
02 35 22 35 70

LE HAVRE-CAUCRIAUVILLE 66 000 €

Honoraires à la charge du vendeur

Appartement de type F3 situé dans un immeuble avec ascenseur, nous vous proposons de venir découvrir ce bien au prix du marché. Idéal pour un 1^{er} achat ou pour investissement locatif. Proposé par Monsieur Fabien LOUISET. DPE : F - GES : E

Réf: KNG8-U9Y-3OW



Orpi YS immobilier Le Havre
02 35 22 35 70

LE HAVRE 61 000 €

Honoraires à la charge du vendeur

Appartement meublé au 2^{ème} étage comprenant : une entrée, une cuisine, une pièce de vie, une salle de bains et un WC. Proposé par Roger MICOUT. DPE : F - GES : C

Réf: WJ2R-3WE-YKB



Orpi YS immobilier Le Havre
02 35 22 35 70

MONTIVILLIERS 231 000 €

Honoraires à la charge du vendeur

Maison de 105 m², comprenant un parking extérieur pour 1 voiture. Un joli jardin ensoleillé, une terrasse. 3 chambres spacieuses, un salon lumineux. Proposée par Sandrine VATINET. DPE : D - GES : E

Réf: 677L-SNO-RHR



Orpi YS immobilier Le Havre
02 35 22 35 70

FONTAINE LA MALLET 159 000 €

Honoraires à la charge du vendeur

Terrain constructible de 856 m², permis de construction accepté, délai purgé, viabilisé et étude de sol réalisée. Vous pouvez directement faire construire sans attendre. Proposé par Roger MICOUT. DPE : NC

Réf: AAAAA



Orpi YS immobilier Le Havre
02 35 22 35 70

LE HAVRE 185 000 €

Honoraires à la charge du vendeur

Grande loggia de 13 m² ouest et sud, vue sur parc arboré. Entrée, séjour, grde cuisine aménagée, 2 chbres dt 1 grde sdb avec WC, WC et sdd. Nbreux placards. Cave gge, parking. Proposé par Sandrine VATINET. DPE : F - GES : F

Réf: BSOL-XJF-Q2X



Orpi YS immobilier Le Havre
02 35 22 35 70

LE HAVRE 101 000 €

Honoraires à la charge du vendeur

Au 4^{ème} étage d'un immeuble entièrement rénové, 80 m² au sol, 42 m² loi Carrez. Cuisine am/équipée ouverte sur un grd séj exposé à l'ouest, bureau et vaste sdb équipée, baignoire et douche. Proposé par Sandrine VATINET. DPE : E - GES : B

Réf: 44H4-EMK-CAG



Orpi YS immobilier Le Havre
02 35 22 35 70

MONTIVILLIERS 134 000 €

Honoraires à la charge du vendeur

Appt de 42,78 m² : Entrée, cuisine ouverte sur l'espace de vie, 1 chambre, sdds, WC. Belle terrasse. Chauff et eau chaude indiv électriques. Stationnement privatif. Proposé par Mélissande Gollain. DPE : D - GES : A

Réf: CHYF-QMD-PK9



Orpi YS immobilier Le Havre
02 35 22 35 70

LE HAVRE 159 000 €

Honoraires à la charge du vendeur

Appt 58,02 m² : Entrée placards, séj-salon donnant sur les jardins, cuisine am-équipée, 2 chbres, sdds, WC. Propre et lumineux. Cave, stationnement collectif. Chauff collectif. Proposé par Mélissande Gollain. DPE : D - GES : D

Réf: PE5N-6U0-M0S



Orpi YS immobilier Le Havre
02 35 22 35 70

LE HAVRE 119 000 €

Honoraires à la charge du vendeur

Charmant appt de 47 m² : Agréable séjour, cheminée fonctionnelle, cuisine am, 1 chbre confortable grd dressing et sa sdb attenante, WC. Nbreux rangs, cave, grenier, coup de cœur assuré ! Proposé par Mélissande Gollain. DPE : E - GES : E

Réf: 305M-GFL-S4M



Orpi YS immobilier Le Havre
02 35 22 35 70

LA POTERIE CAP D'ANTIFER 283 500 €

Honoraires à la charge du vendeur

Maison avec un bel espace de vie et chem à insert, cuis aménagée/équipée, 3 chbres. Garage individuel, cave à vin, abri de jardin. Beau jardin de plus de 1.200 m². Proposée par Monsieur Fabien LOUISET. DPE : E - GES : B

Réf: K313-3BI-P8K



Orpi YS immobilier Le Havre
02 35 22 35 70

LE HAVRE 55 000 €

Honoraires à la charge du vendeur

Appt de 25,31 m² : Entrée grand placard, belle pièce de vie lumineuse cuisine aménagée et sdb avec WC. Balcon expo Sud. Grand cellier. Chauffage et l'eau chaude collectifs. Proposé par Mélissande Gollain. DPE : F - GES : E

Réf: U4YT-ZFQ-7R9



1^{er} réseau de France

ORPI Le Havre, Montivilliers et Sainte-Adresse

- ➔ 1^{er} en nombre de ventes sur le Havre
- ➔ 1^{er} en nombre de lots de gestion sur le Havre
- ➔ 1^{er} en nombre de lots de syndic sur le Havre
- ➔ 1^{er} en nombre de locations sur le Havre



AGENCES

9 agences au Havre
et à Montivilliers



SYNDIC DE COPROPRIÉTÉ

8000 lots
de copropriété



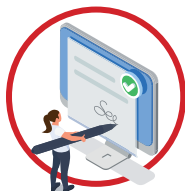
LOCATIONS

572 Locations
sur l'année 2022



GESTION

2 800 mandats
de gérance



VENTES

+ de 300 ventes
sur l'année 2022



COLLABORATEURS

+ de 80 collaborateurs
représentant la vente, la
location, la gestion locative,
le syndic et le professionnel



ORPI PRO

1 agence dédié 100%
à l'immobilier
professionnel



L'esprit coopératif
ça change l'immobilier

9 AGENCES SUR LE HAVRE

CABINET GUILLOTTE

51 place de l'hôtel de ville
76600 Le Havre
Tél. 02 35 19 27 19
cabinetguillette@orpi.com

AGENCE MESNIL LE HAVRE

38-40 Rue Henry Génestal
76600 Le Havre
Tél. 02 35 41 22 48
mesnilparvis@orpi.com

AGENCE MESNIL MONTIVILLIERS

6 Rue de la République
76290 Montivilliers
Tél. 02 35 30 33 18
mesnilimmobilier@orpi.com

Y.S IMMOBILIER SYNDIC

90 T rue Dicquemare
76600 Le Havre
Tél. 02 35 46 35 34
ys-immobilier@orpi.com

Y.S IMMOBILIER GESTION

84 rue Bernardin de Saint-Pierre
76600 Le Havre
Tél. 02 35 42 41 02
ys-immobilier@orpi.com

Y.S IMMOBILIER TRANSACTION

98 rue Bernardin de Saint-Pierre
76600 Le Havre
Tél. 02 35 22 35 70
ys-immobilier@orpi.com

AGENCE PREMIUM IMMOBILIER

9 rue Edith Cavell
76310 Sainte-Adresse
Tél. 02 32 85 56 16
premium-immobilier@orpi.com

AGENCE SEINE IMMOBILIER

57 rue Paul Doumer
76600 Le Havre
Tél. 02 35 22 26 66
seineimmobilier@orpi.com

AGENCE SEINE IMMOBILIER PROFESSIONNEL

57 rue Paul Doumer
76600 Le Havre
Tél. 02 35 22 26 66
seineimmobilier@orpi.com

NOS MÉTIERS :

- Transaction
- Gestion
- Location
- Locaux professionnels
- Syndic de copropriété

ORPI Agences YS Immobilier – Capital social : 603 100 € – siège social : 84 Rue Bernardin de Saint Pierre - 76600 LE HAVRE – RCS : 365500131 – Tribunal de commerce d'immatriculation du RCS : Le Havre – TVA : FR86365500131 – Carte professionnelle : CPI 76052018000024403 – Adresse postale de la CCI de délivrance de la carte professionnelle : 181, Quai Frissard - 76600 Le Havre – Montant de la garantie financière : S : 8 200 000 €, G : 500 000 € et T : 110 000 € – Nom de l'établissement émetteur de la garantie financière : Lloyd's – Adresse de l'établissement émetteur la garantie financière : 4 rue des Petits Pères - 75002 PARIS | **ORPI Agence Mesnil Immobilier** Capital social : 250 000 € – siège social : 38-40 rue Henry Génestal 76600 Le havre – RCS : B303815435 – Tribunal de commerce d'immatriculation du RCS : Le Havre – TVA : FR76303815435 – Carte professionnelle : CPI 7605 2018 000 025 727 – Adresse postale de la CCI de délivrance de la carte professionnelle : 7 Place de la Madeleine 76036 ROUEN Cedex – Montant de la garantie financière : T 120.000 € – G 280.000 € – Nom de l'établissement émetteur de la garantie financière : GALIAN – Adresse de l'établissement émetteur la garantie financière : 89 RUE LA BOETIE 75008 PARIS | **Orpi Seine Immobilier** Capital social : 35 000 € – siège social : 57 Rue Paul Doumer 76600 Le havre – RCS : 512673906 – Tribunal de commerce d'immatriculation du RCS : Havre – TVA : FR12512673906 – Carte professionnelle : CPI 7605 2016 000 003 831 – Adresse postale de la CCI de délivrance de la carte professionnelle : 181, Quai Frissard, 76600 Le Havre – Montant de la garantie financière : T 30 000 € G 300 000 € – Nom de l'établissement émetteur de la garantie financière : + SIMPLE – Adresse de l'établissement émetteur la garantie financière : 200 Avenue de Colmar - 67100 STRASBOURG | **ORPI Cabinet GUILLOTTE** Capital social : 55 000 € – siège social : 51 Place De L'Hotel De Ville B.P. 1218 76600 Le Havre – RCS : 36850008800027 – Tribunal de commerce d'immatriculation du RCS : 36850008800027 – TVA : FRO6368500088 – Adresse postale de la CCI de délivrance de la carte professionnelle : CCI CPI 7605 2016 000 009 470 – Montant de la garantie financière : 3 600 000.00 € – Nom de l'établissement émetteur de la garantie financière : GALIAN – Adresse de l'établissement émetteur la garantie financière : 89 RUE DE LA BOETIE 75008 PARIS 8.